

令和元年度

R1三土 大利辻線 三・池田大利 道路改良工事（2）

（一）大利辻線

三好市池田町大利（第2分割）

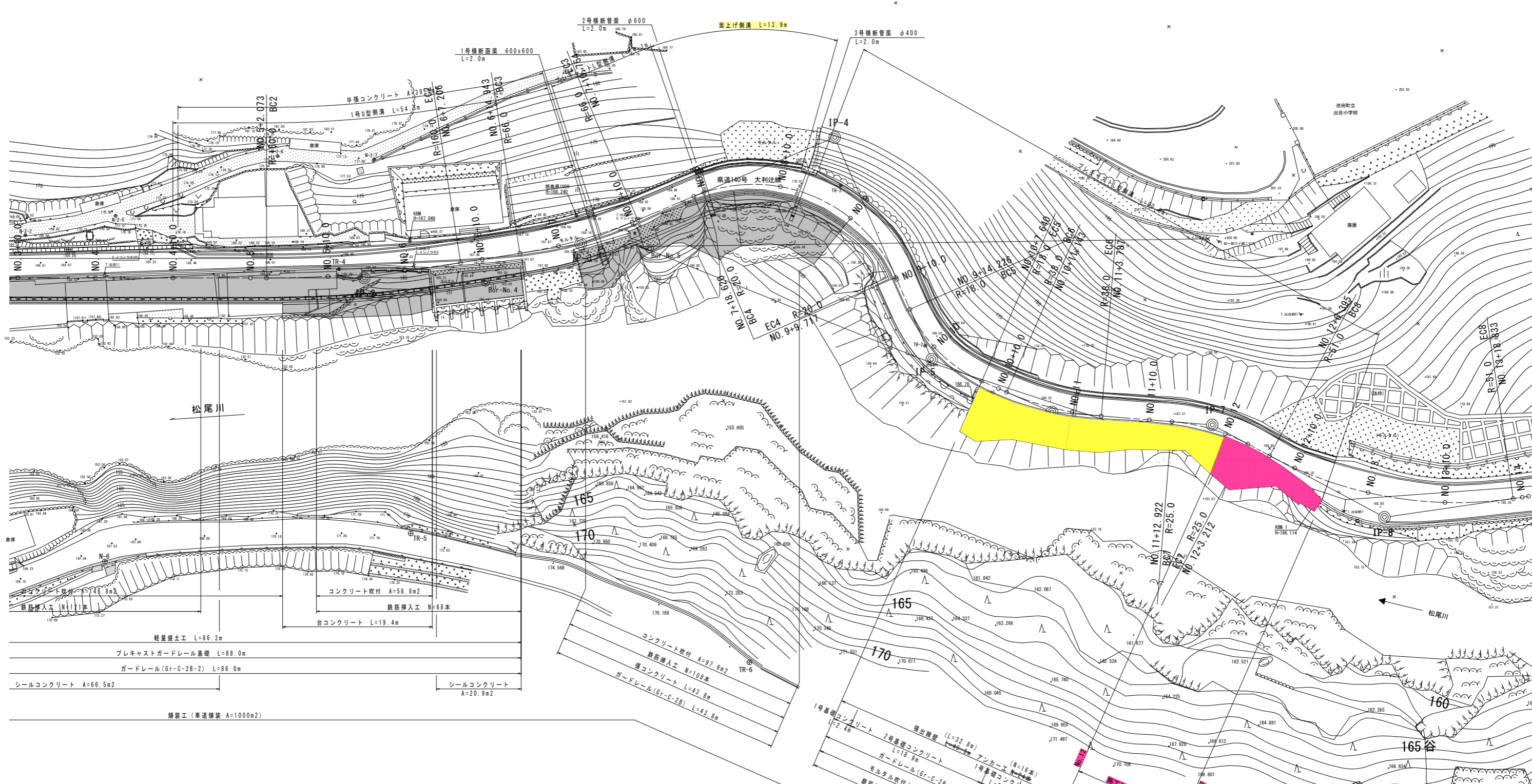
設計図面

縮小図面

西部総合県民局（三好）県土整備部 道路担当

# 平面図

S=1:250



4級基準点座標一覧表

点名	X座標	Y座標	Z座標
N-1	106462.287	27673.134	164.078
N-2	106434.283	27655.718	162.763
N-3	106467.013	27651.067	162.730
N-4	106536.161	27673.728	162.878
N-5	106413.963	27700.773	163.484
N-6	106450.556	27714.651	167.259

使用基準点座標一覧表

点名	X座標	Y座標	Z座標
TR-4	106497.925	27705.166	166.454
TR-5	106483.101	27737.233	0.000
TR-6	106556.873	27776.028	0.000

4級基準点座標リスト (世界測地系)

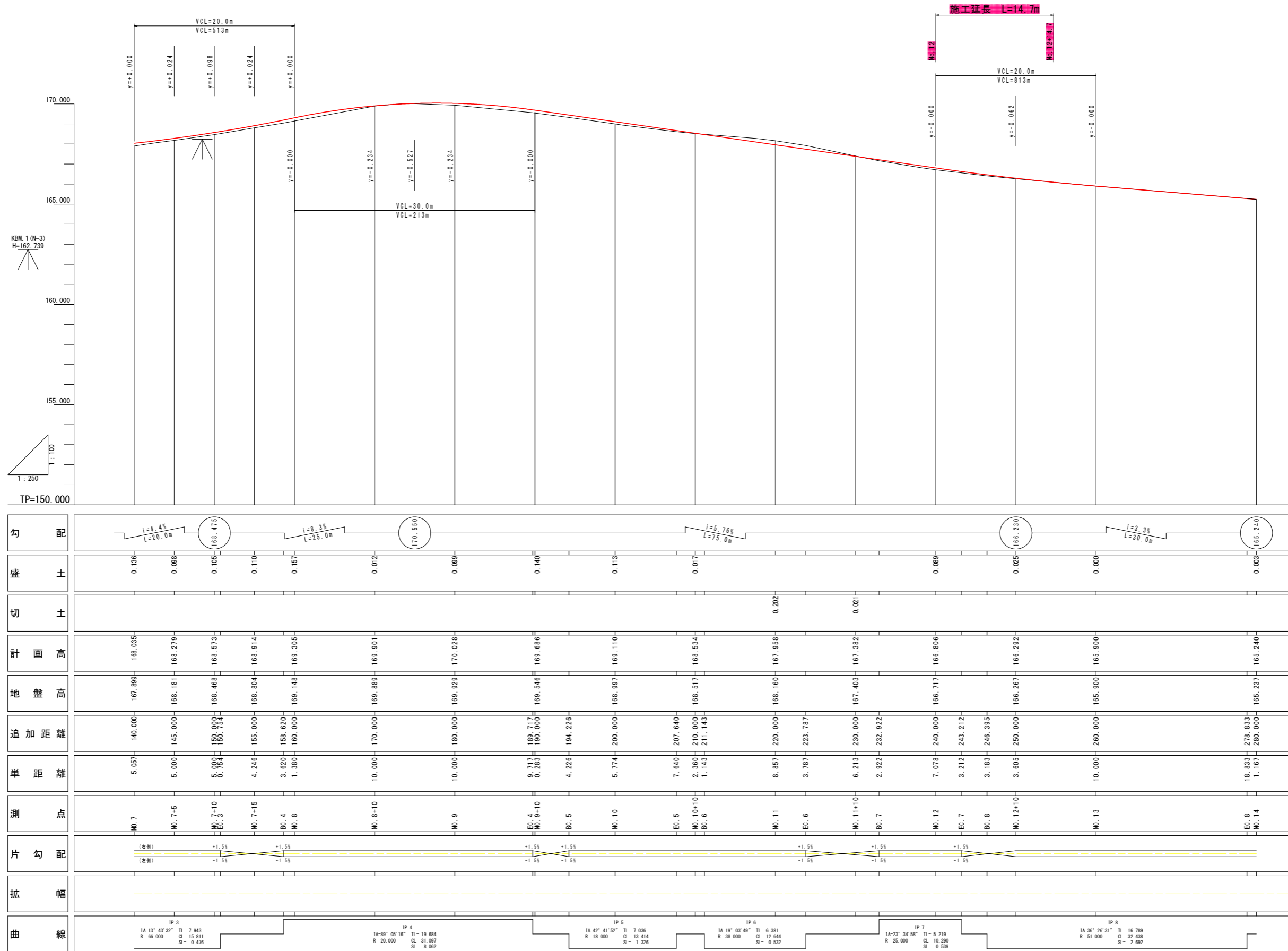
点名	X座標	Y座標	標高	備考
T-4	106641.497	27843.741	163.791	既知点 (H18成果)
T-5	106599.966	27831.134	165.050	"
T-7	106609.916	27897.394	"	"
T-8	106627.918	27891.226	"	"
TR-1	106564.969	27787.759	167.419	"
TR-2	106551.069	27769.759	168.616	結合 新設
TR-3	106554.438	27738.471	170.074	"
TR-4	106497.925	27705.166	166.454	"
TR-5	106483.101	27737.233	"	"
TR-6	106505.873	27778.028	"	"
TR-7	106518.710	27820.385	"	"
TR-8	106545.858	27858.238	"	"

## 実施設計図面

工事名	R1三土 大利辻線 三・池田大利 道路改良工事 (2)
路線名等	(一)大利辻線
工事箇所	三好市池田町大利 (第2分割)
図面名	平面図
縮尺	S=1/250
図面番号	1 / 20
会社名	
事業者名	徳島県西部総合農政局 農土整備部 (三好)

# 縦断図

V=1:100 H=1:250

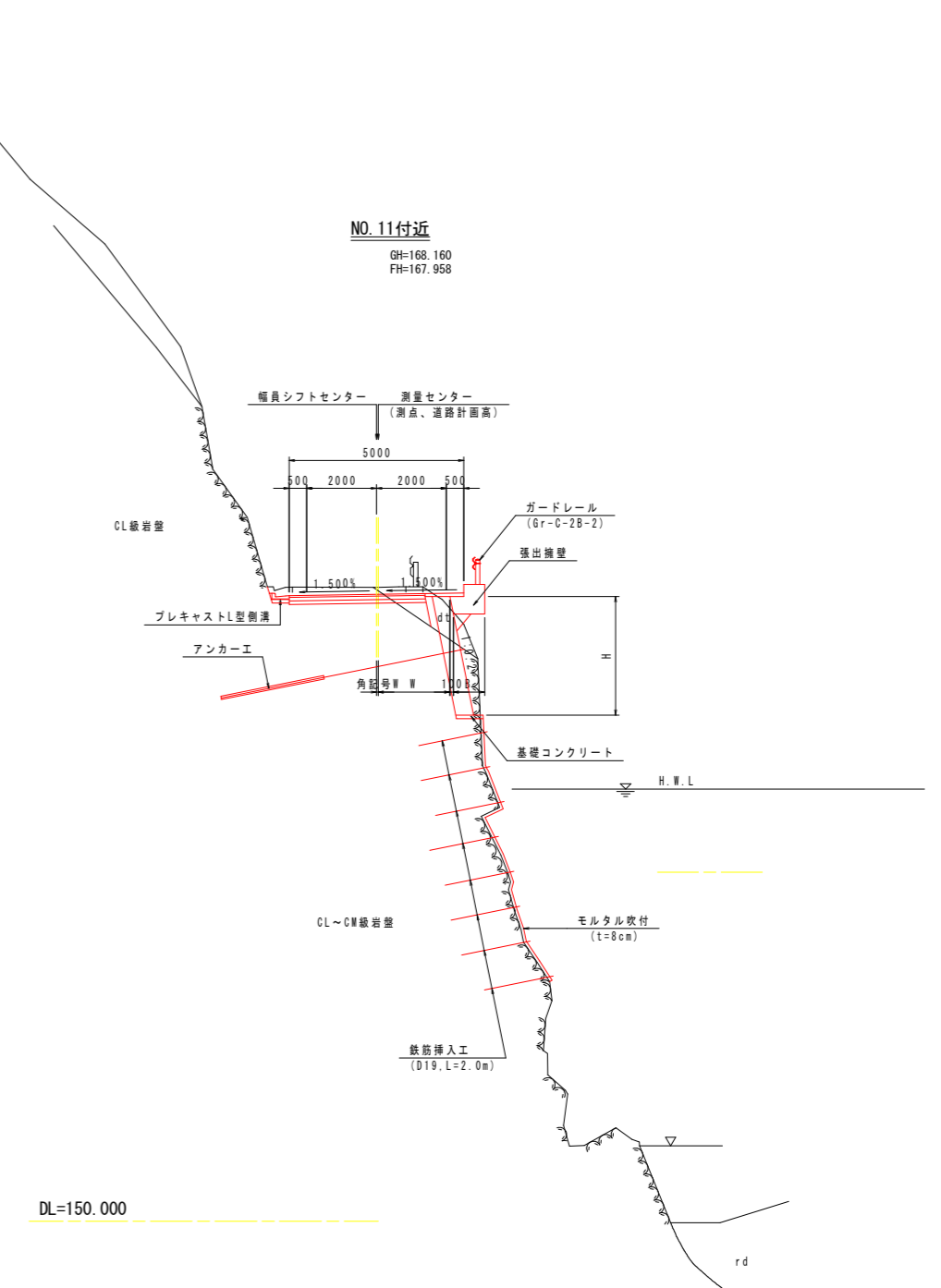
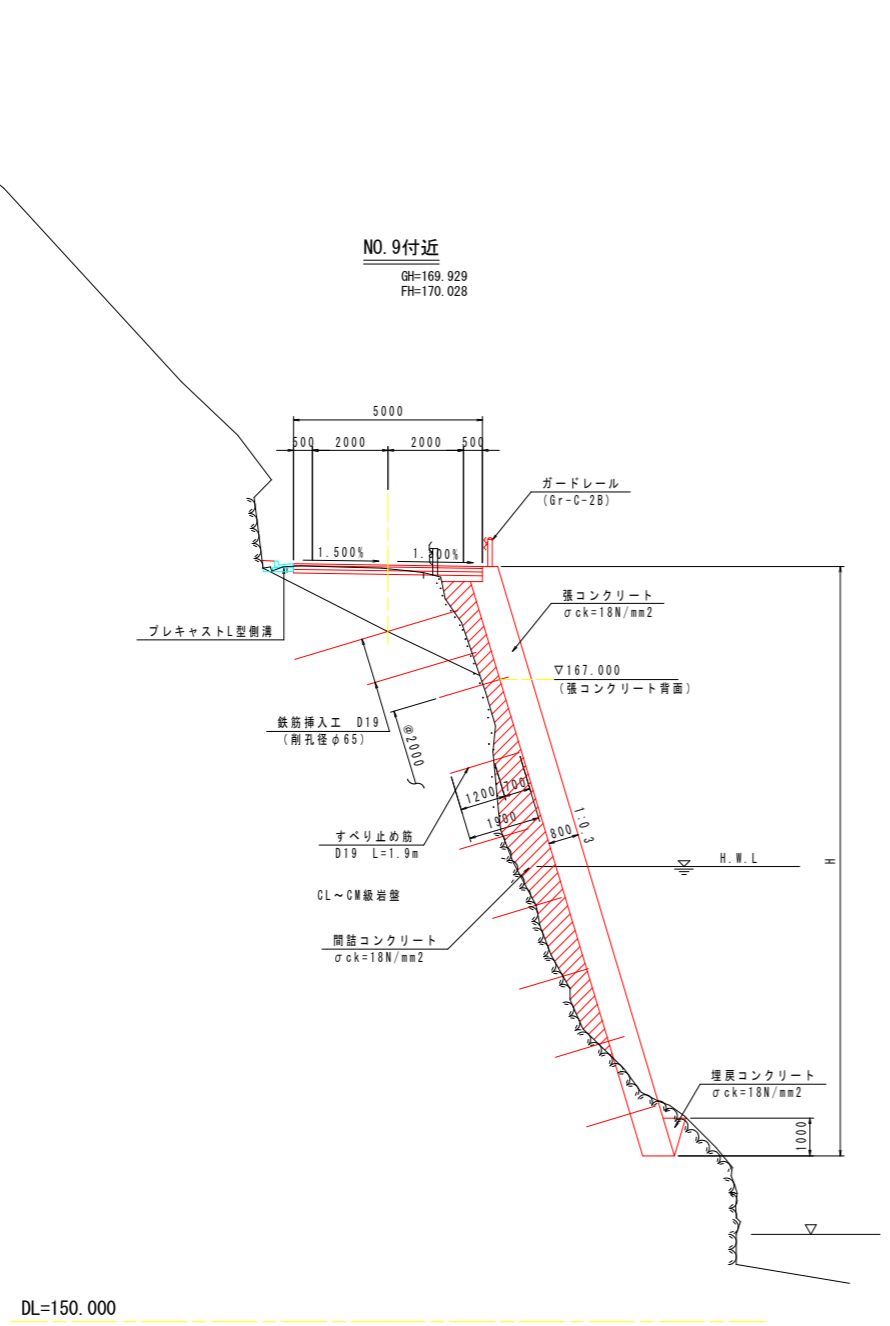


## 実施設計図面

工事名	R1三土 大利社線 三・池田大利		
路線名等	道路改良工事 (2)		
工事箇所	三好市池田町大利 (第2分割)		
図面名	縦断図		
縮尺	SV=1/100	図面番号	2 / 20
会社名			
事業者名	徳島県西部総合県民局 三好庁舎		

# 標準断面図

S=1/100

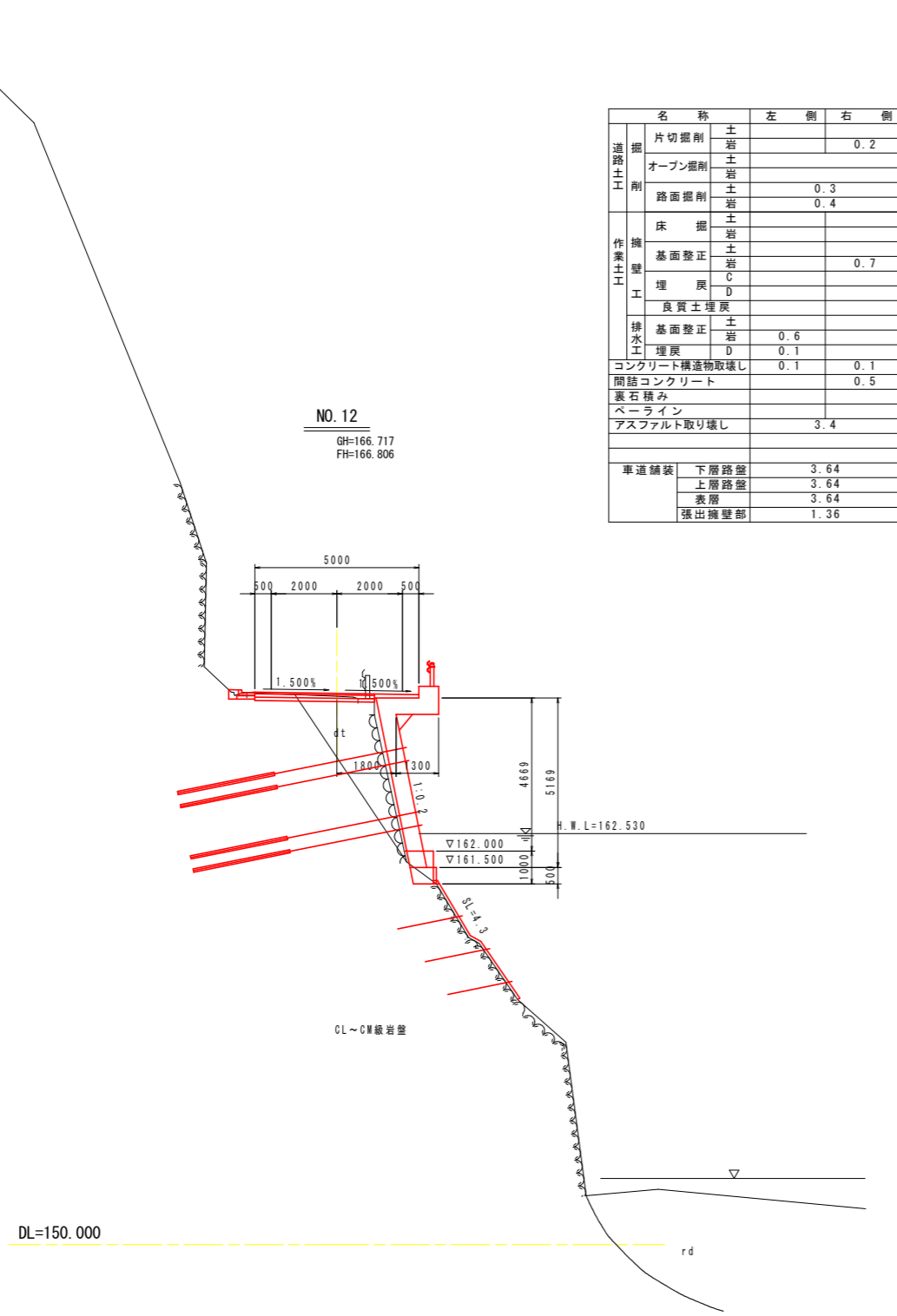


**実施設計図面**

工事名	R1三土 大利社線 三・池田大利 道路改良工事 (2)		
路線名等	(一)大利社線		
工事箇所	三好市池田町大利 (第2分割)		
図面名	標準断面図		
縮尺	S=1/100	図面番号	3 / 20
会社名			
事業者名	徳島県西部総合県民局 三好庁舎		

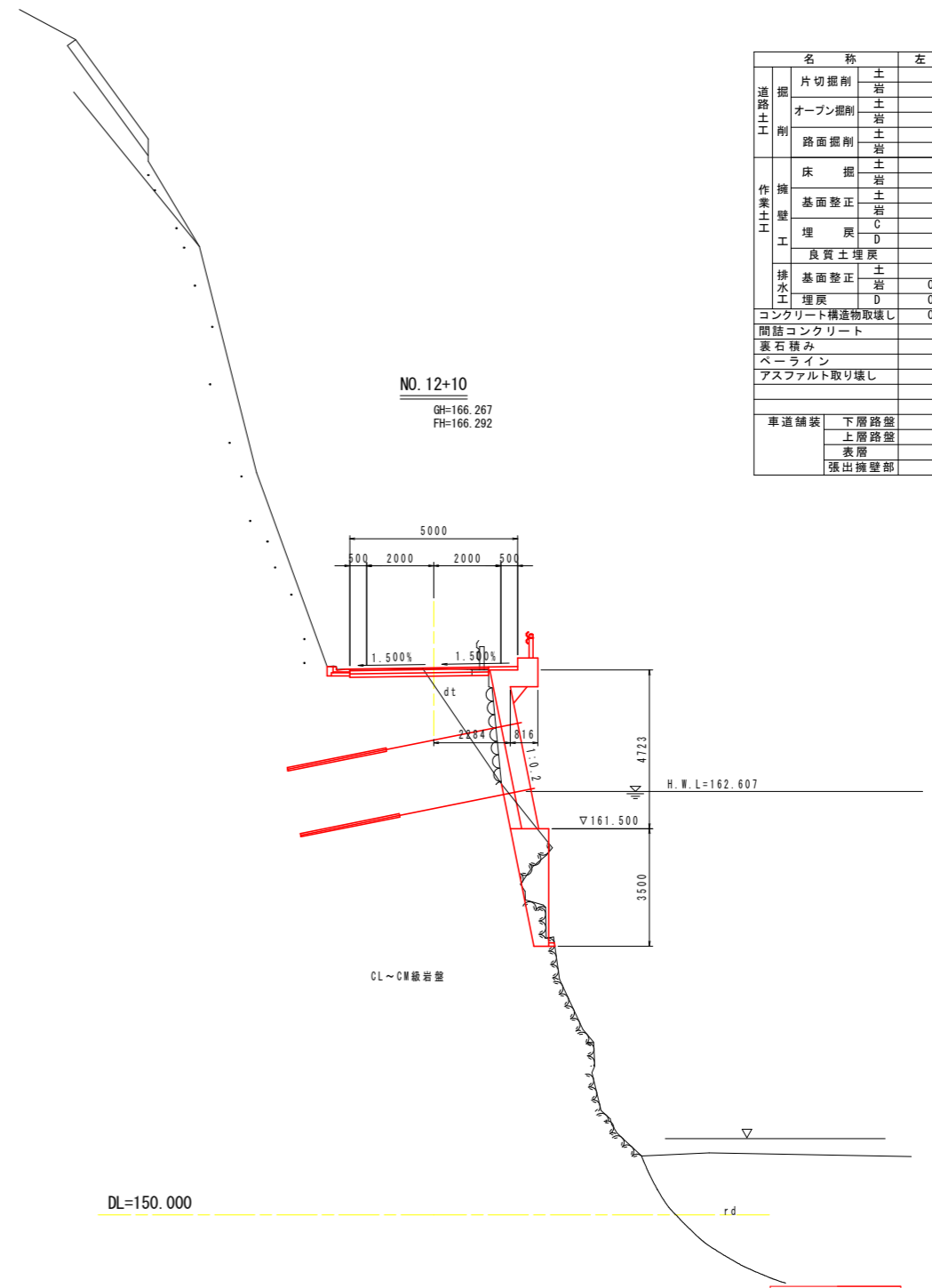
# 横断図

S=1/100



NO. 12  
GH=166.717  
FH=166.806

名称		左側	右側
道路土工	掘削		
	片切掘削	土岩	0.2
	オープン掘削	土岩	
	路面掘削	土岩	0.3 0.4
作業土工	床掘	土岩	
	擁壁	土岩	
	基礎整正	土岩	0.7
	埋戻	C	
		D	
	良質土埋戻	土	
	排水工	基礎整正	土岩
	埋戻	D	0.1
コンクリート構造物取壊し		0.1	0.1
間詰コンクリート			0.5
裏石積み			
ペーライン			
アスファルト取り壊し			3.4
車道舗装	下層路盤		3.64
	上層路盤		3.64
	表層		3.64
	張出擁壁部		1.36



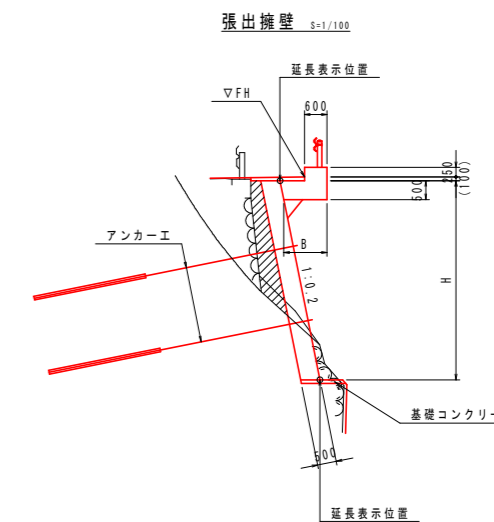
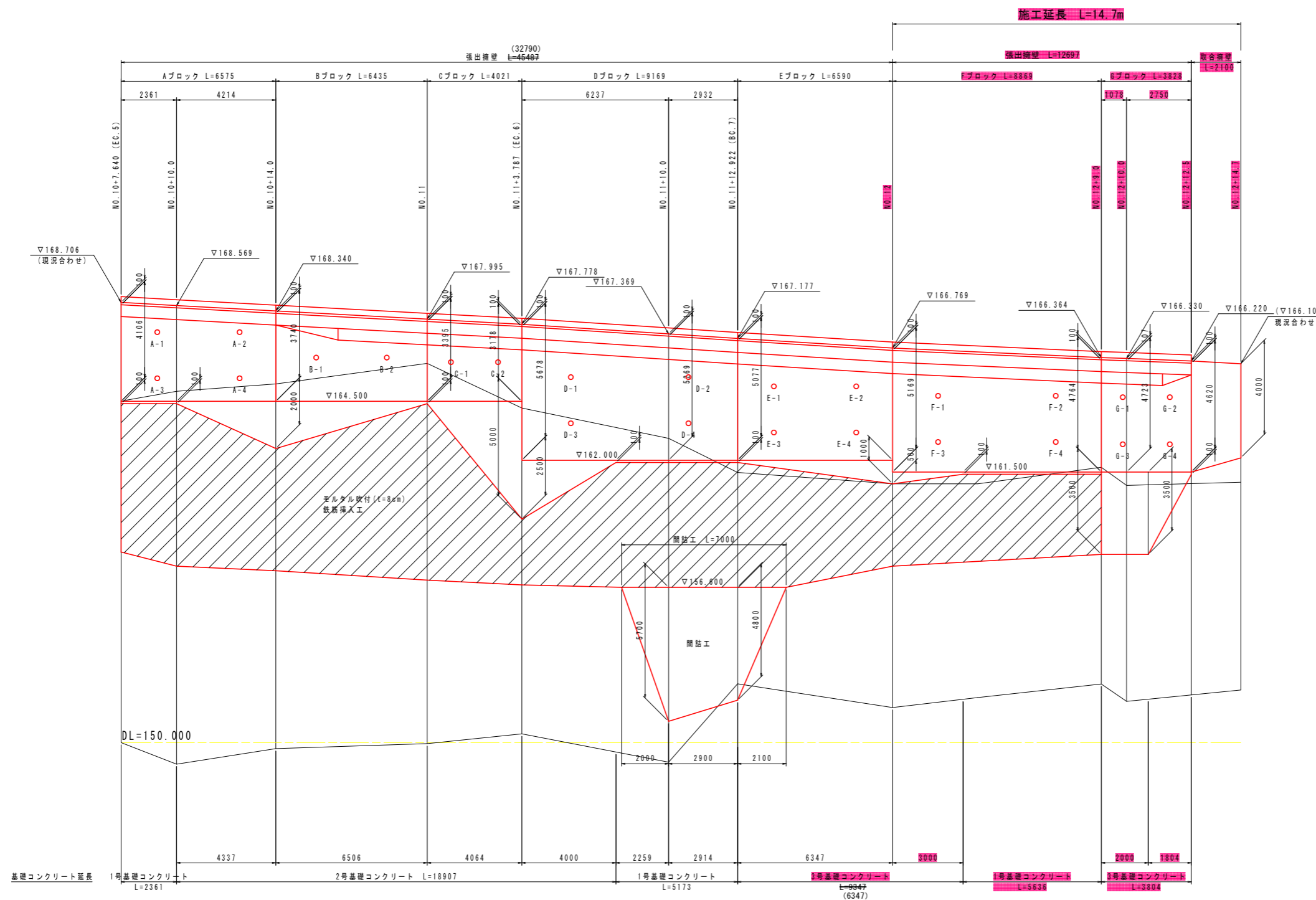
NO. 12+10  
GH=166.267  
FH=166.292

名称		左側	右側
道路土工	掘削		
	片切掘削	土岩	2.4
	オープン掘削	土岩	
	路面掘削	土岩	0.3 0.6
作業土工	床掘	土岩	
	擁壁	土岩	
	基礎整正	土岩	0.6
	埋戻	C	
		D	
	良質土埋戻	土	
	排水工	基礎整正	土岩
	埋戻	D	0.1
コンクリート構造物取壊し		0.1	0.1
間詰コンクリート			1.0
裏石積み			
ペーライン			
アスファルト取り壊し			3.6
車道舗装	下層路盤		4.14
	上層路盤		4.14
	表層		4.14
	張出擁壁部		0.86

実施設計図面

工事名	R1三土 大利社線 三・池田大利 道路改良工事 (2)		
路線名等	(一)大利社線		
工事箇所	三好市池田町大利 (第2分割)		
図面名	横断図		
縮尺	S=1/100	図面番号	4 / 20
会社名			
事業者名	徳島県西部総合県民局 三好庁舎		

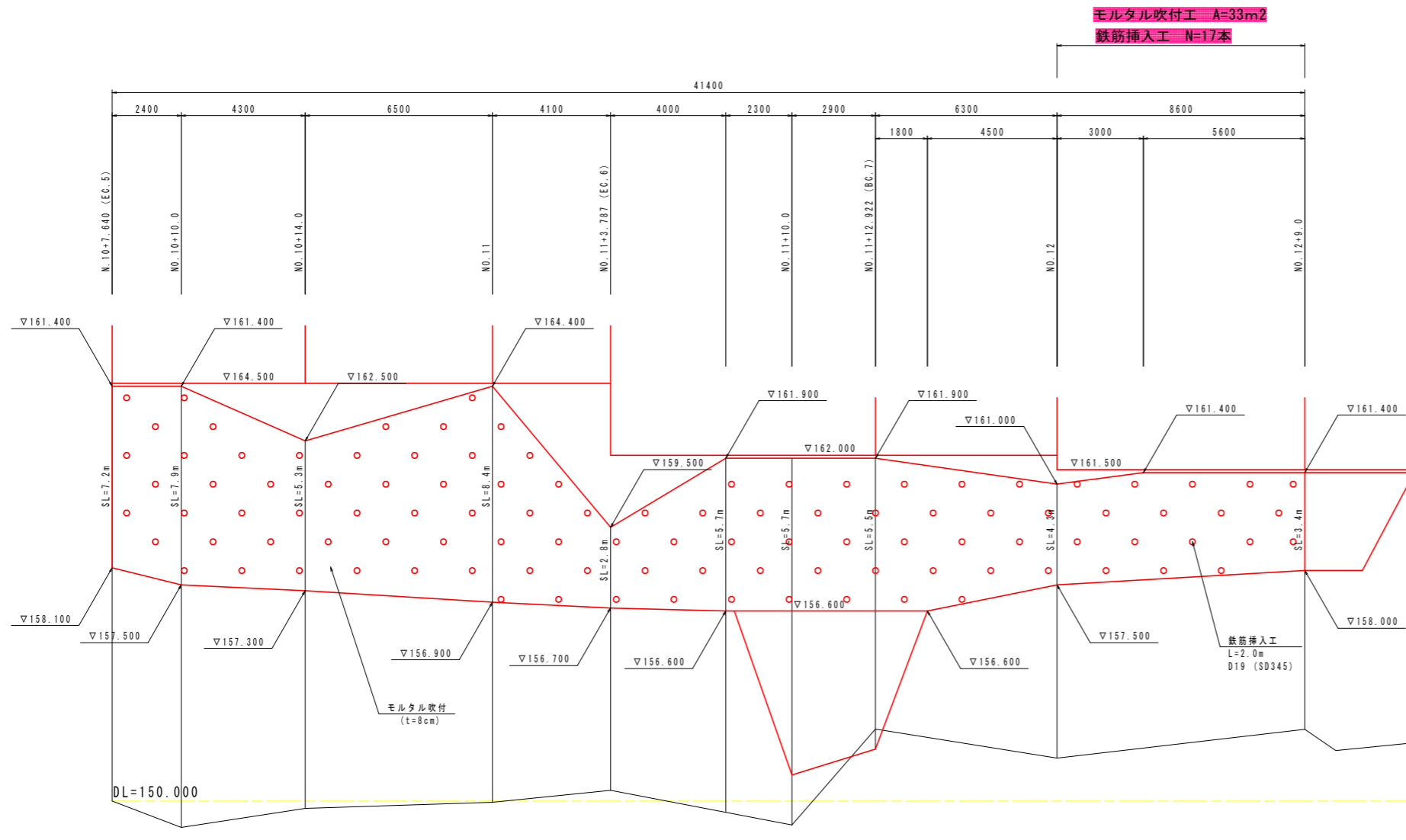
# 張出擁壁展開図 S=1/100



## 実施設計図面

工事名	R1三土 大和社線 三・池田大和 道路改良工事 (2)		
路線名等	(一)大和社線		
工事箇所	三好市池田町大和 (第2分割)		
図面名	張出擁壁展開図		
縮尺	S=1/100	図面番号	5 / 20
会社名			
事業者名	徳島県西部総合県民局 三好庁舎		

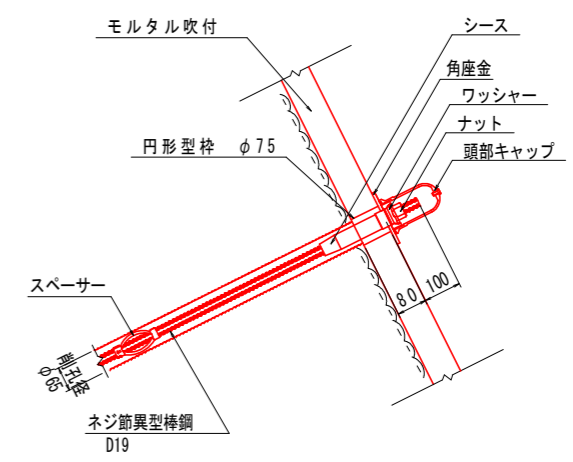
# 法面工展開図 S=1/100



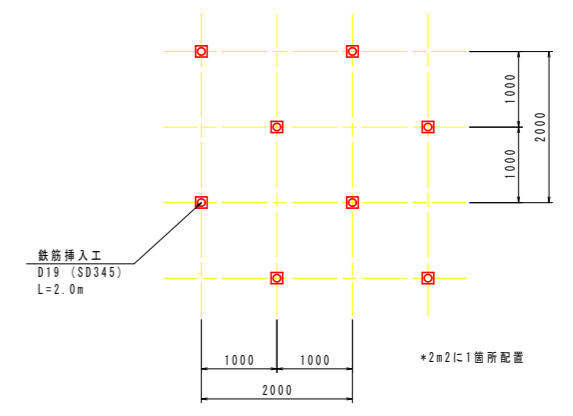
モルタル吹付工 A=33m<sup>2</sup>  
 鉄筋挿入工 N=17本

\* モルタル吹付範囲及び鉄筋挿入工打設位置は現地にて決定すること。

## 鉄筋挿入工頭詳細図 S=1:10 (参考図)



## 鉄筋挿入工配置図 S=1:50



### 実施設計図面

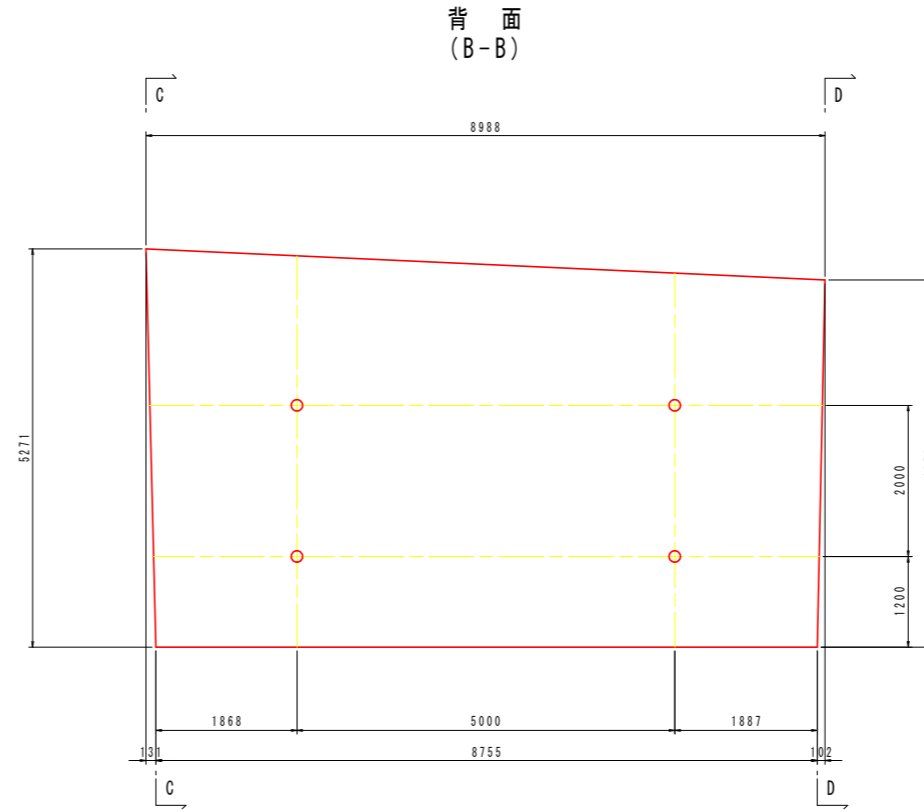
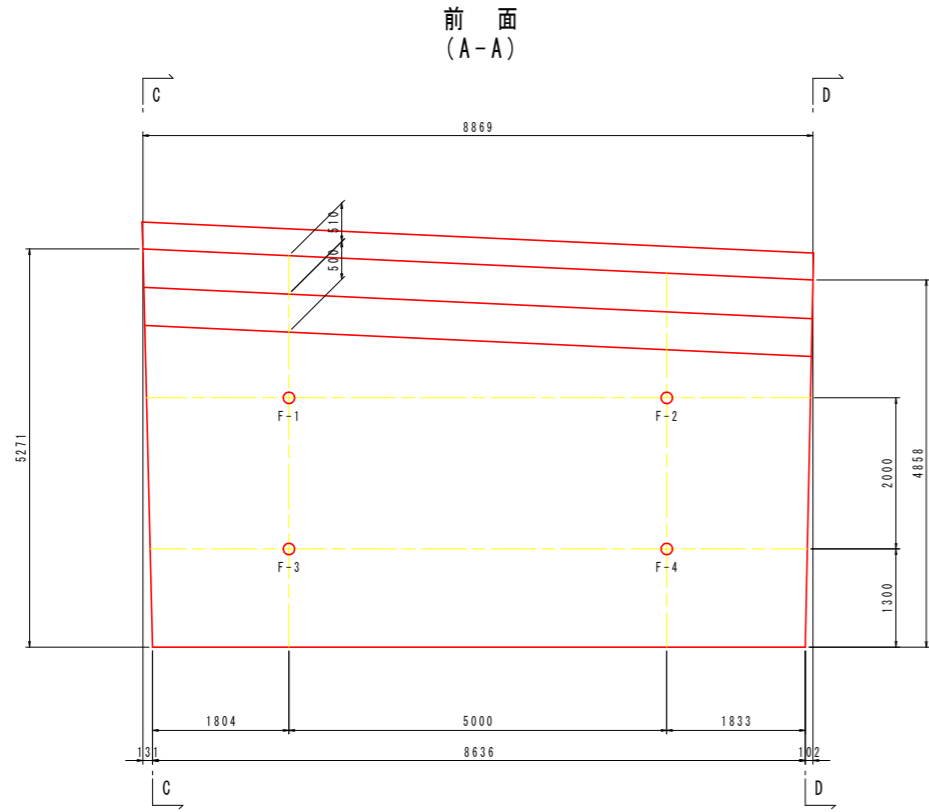
工事名	R1三土 大利社線 三・池田大利 道路改良工事 (2)		
路線名等	(一)大利社線		
工事箇所	三好市池田町大利 (第2分割)		
図面名	法面工展開図		
縮尺	S=1/100	図面番号	6 / 20
会社名			
事業者名	徳島県西部総合県民局 三好庁舎		



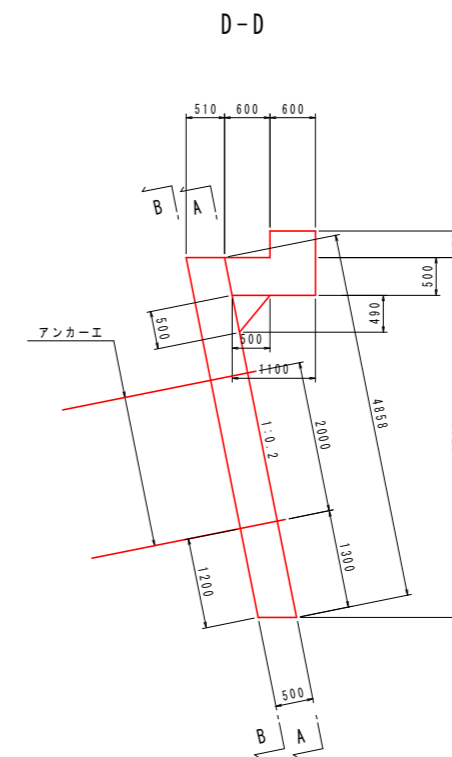
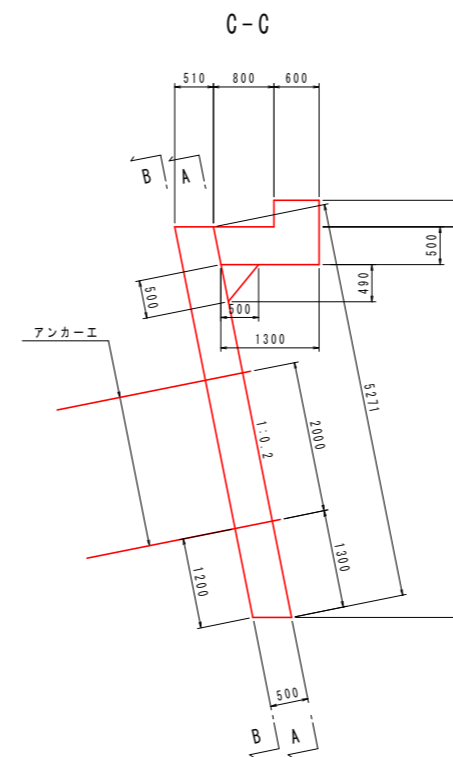
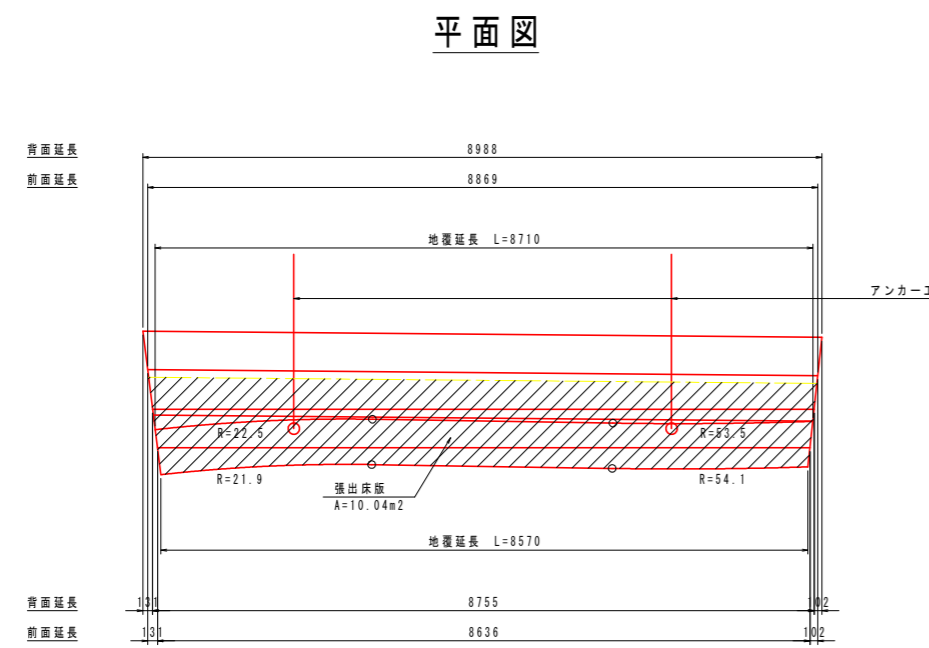


# 張出擁壁構造図 (1) S=1/50 (Fブロック)

## 正面図



## 断面図

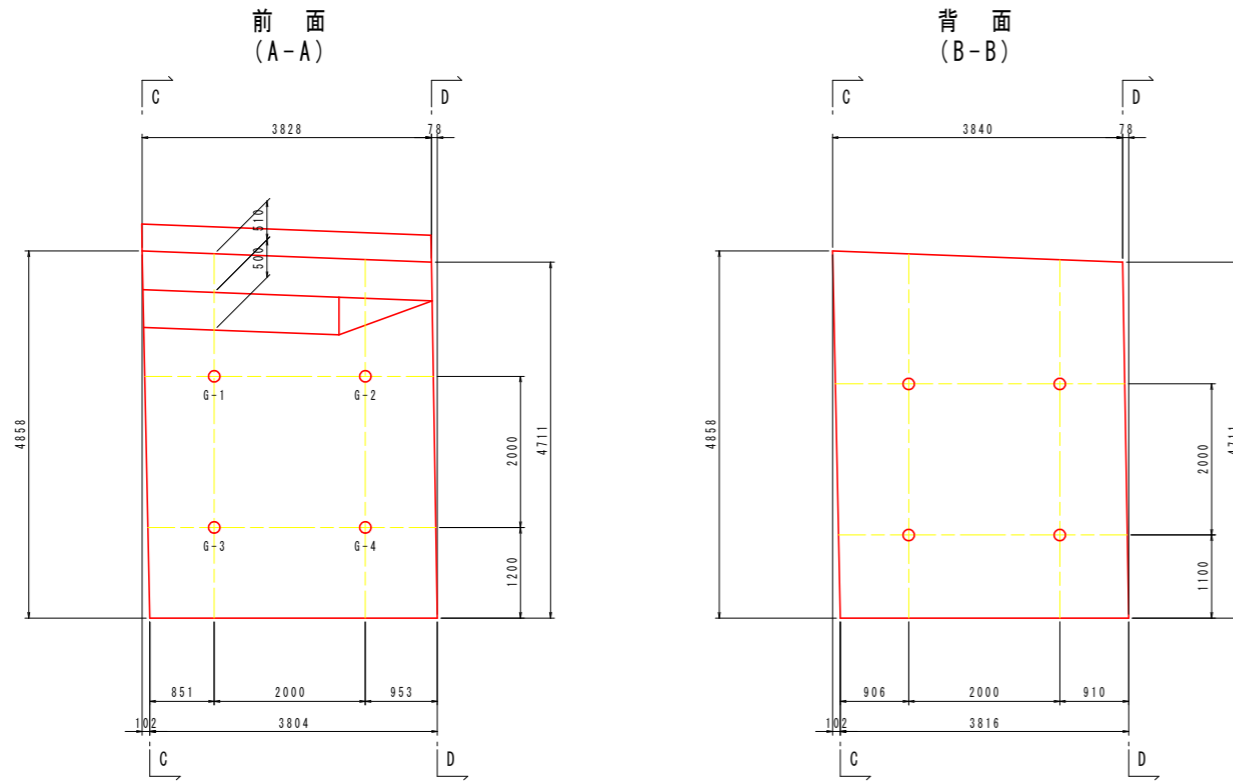


## 実施設計図面

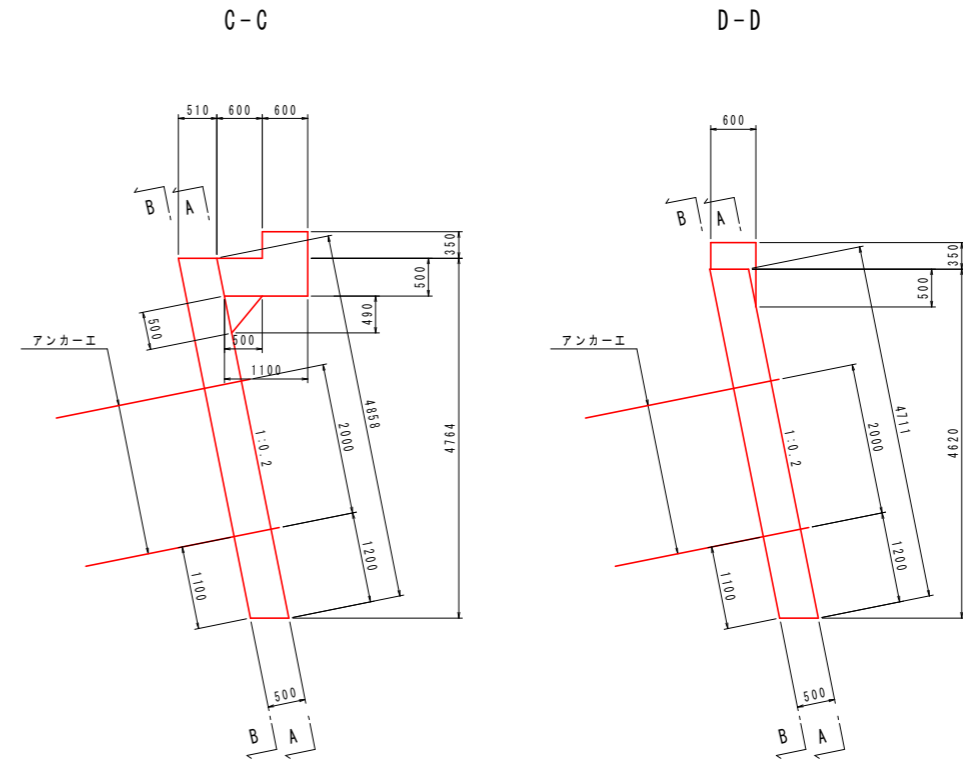
工事名	R1三土 大利社線 三・池田大利 道路改良工事 (2)		
路線名等	(一)大利社線		
工事箇所	三好市池田町大利 (第2分割)		
図面名	張出擁壁構造図(1) (Fブロック)		
縮尺	S=1/50	図面番号	8 / 20
会社名			
事業者名	徳島県西部総合県民局 三好庁舎		

# 張出擁壁構造図 (2) S=1/50 (Gブロック)

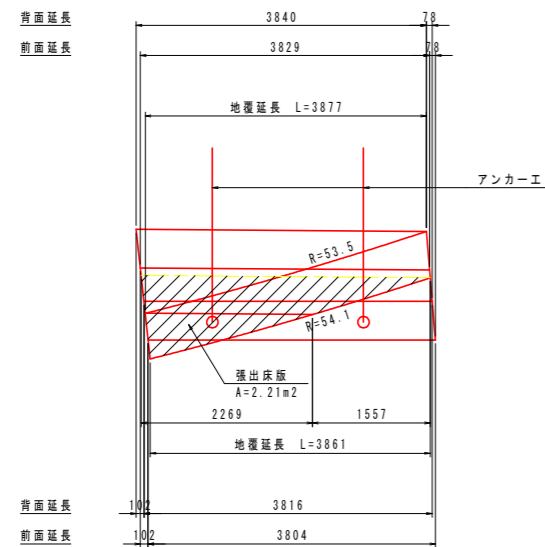
正面図



断面図



平面図

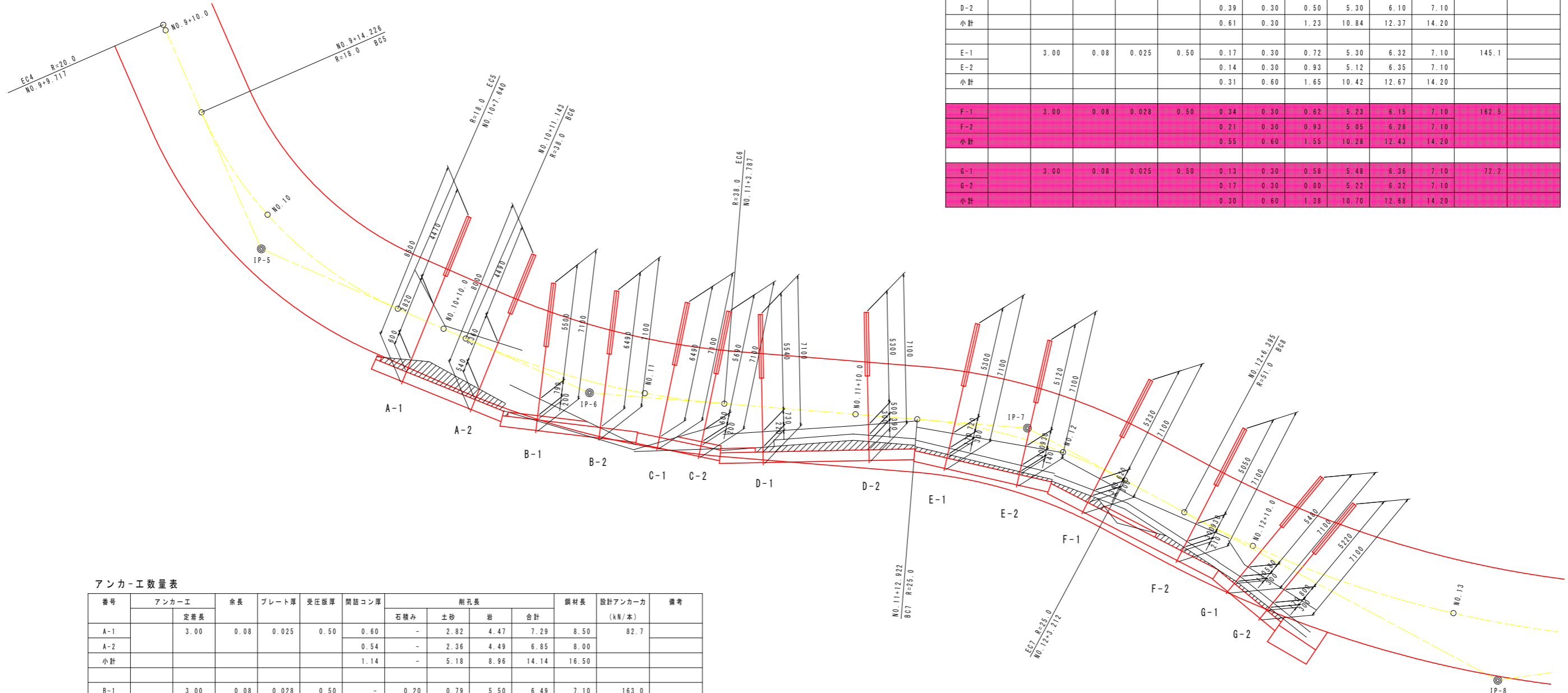


実施設計図面

工事名	R1三土 大和社線 三・池田大和 道路改良工事 (2)		
路線名等	(一)大和社線		
工事箇所	三好市池田町大和 (第2分割)		
図面名	張出擁壁構造図(2) (Gブロック)		
縮尺	S=1/50	図面番号	9 / 20
会社名			
事業者名	徳島県西部総合県民局 三好庁舎		

# アンカー施工図(1) S=1/100

(張出擁壁部：上段)



アンカー工数量表

番号	アンカー工		余長	プレート厚	受圧版厚	間詰コン厚	削孔長				鋼材長	設計アンカー力 (kN/本)	備考
	定着長						石積み	土砂	岩	合計			
D-1	3.00		0.08	0.028	0.50	0.22	-	0.73	5.54	6.27	7.10	198.3	
D-2							0.39	0.30	0.50	5.30	6.10		
小計						0.61	0.30	1.23	10.84	12.37	14.20		
E-1	3.00		0.08	0.025	0.50	0.17	0.30	0.72	5.30	6.32	7.10	145.1	
E-2							0.14	0.30	0.93	5.12	6.35		
小計						0.31	0.60	1.65	10.42	12.67	14.20		
F-1	3.00		0.08	0.028	0.50	0.34	0.30	0.62	5.23	6.15	7.10	162.5	
F-2							0.21	0.30	0.93	5.05	6.28		
小計						0.55	0.60	1.55	10.28	12.43	14.20		
G-1	3.00		0.08	0.025	0.50	0.13	0.30	0.58	5.48	6.36	7.10	72.2	
G-2							0.17	0.30	0.80	5.22	6.32		
小計						0.30	0.60	1.38	10.70	12.68	14.20		

アンカー工数量表

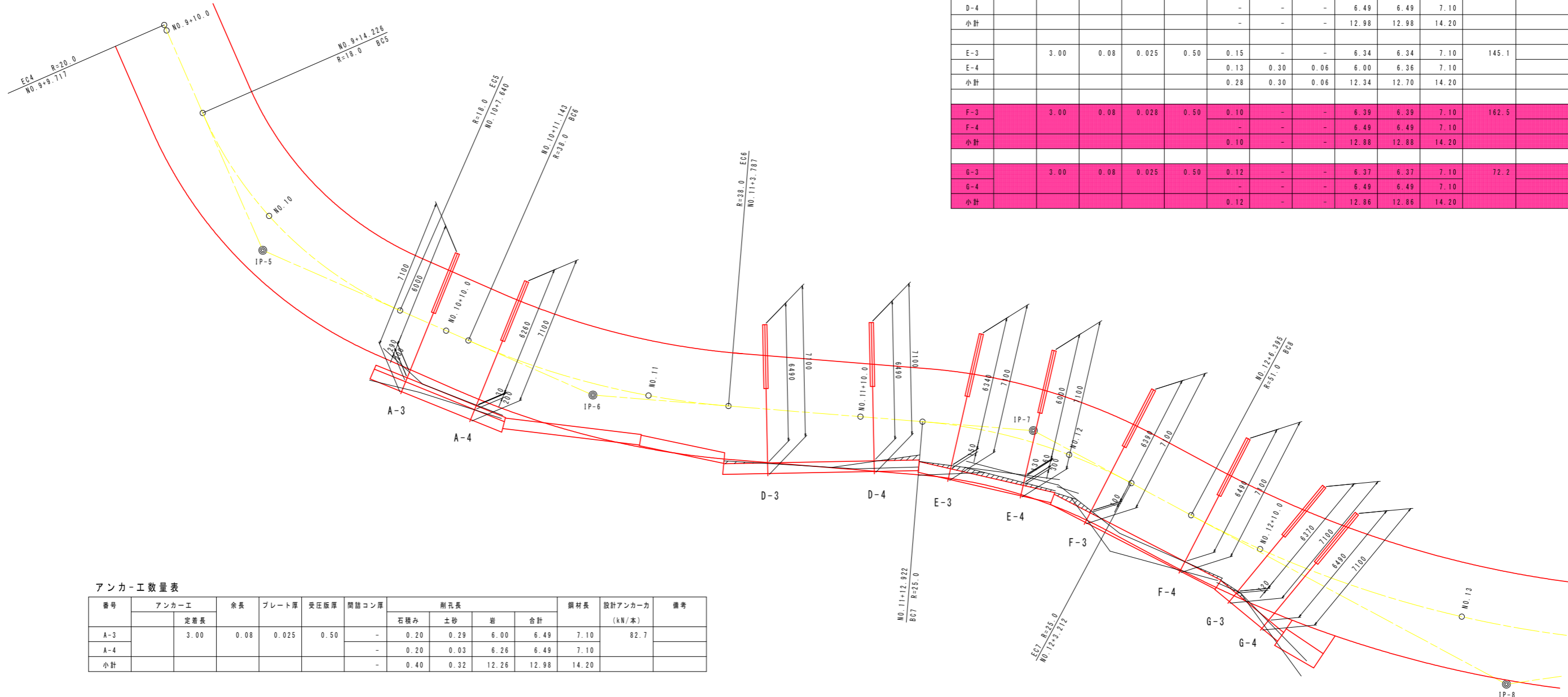
番号	アンカー工		余長	プレート厚	受圧版厚	間詰コン厚	削孔長				鋼材長	設計アンカー力 (kN/本)	備考
	定着長						石積み	土砂	岩	合計			
A-1	3.00		0.08	0.025	0.50	0.60	-	2.82	4.47	7.29	8.50	82.7	
A-2							0.54	-	2.36	4.49	6.85		
小計						1.14	-	5.18	8.96	14.14	16.50		
B-1	3.00		0.08	0.028	0.50	-	0.20	0.79	5.50	6.49	7.10	163.0	
B-2							-	-	-	6.49	6.49		
小計						-	0.20	0.79	11.99	12.98	14.20		
C-1	3.00		0.08	0.025	0.50	-	-	-	6.49	6.49	7.10	101.3	
C-2							-	0.20	0.60	5.69	6.49		
小計						-	0.20	0.60	12.18	12.98	14.20		

実施設計図面

工事名	R1三土 大利社線 三・池田大利 道路改良工事(2)		
路線名等	(一)大利社線		
工事箇所	三好市池田町大利(第2分割)		
図面名	アンカー施工図(1)(張出擁壁部：上段)		
縮尺	S=1/100	図面番号	10 / 20
会社名			
事業者名	徳島県西部総合県民局 三好庁舎		

# アンカー施工図(2) S=1/100

(張出擁壁部：下段)



アンカー工数量表

番号	アンカー工 定着長	余長	プレート厚	受圧版厚	間詰コン厚	削孔長				鋼材長	設計アンカー力 (kN/本)	備考
						石積み	土砂	岩	合計			
D-3	3.00	0.08	0.028	0.50	-	-	-	6.49	6.49	7.10	198.3	
D-4								6.49	6.49	7.10		
小計								12.98	12.98	14.20		
E-3	3.00	0.08	0.025	0.50	0.15	-	-	6.34	6.34	7.10	145.1	
E-4					0.13	0.30	0.06	6.00	6.36	7.10		
小計					0.28	0.30	0.06	12.34	12.70	14.20		
F-3	3.00	0.08	0.028	0.50	0.10	-	-	6.39	6.39	7.10	162.5	
F-4					-	-	-	6.49	6.49	7.10		
小計					0.10	-	-	12.88	12.88	14.20		
G-3	3.00	0.08	0.025	0.50	0.12	-	-	6.37	6.37	7.10	72.2	
G-4					-	-	-	6.49	6.49	7.10		
小計					0.12	-	-	12.86	12.86	14.20		

アンカー工数量表

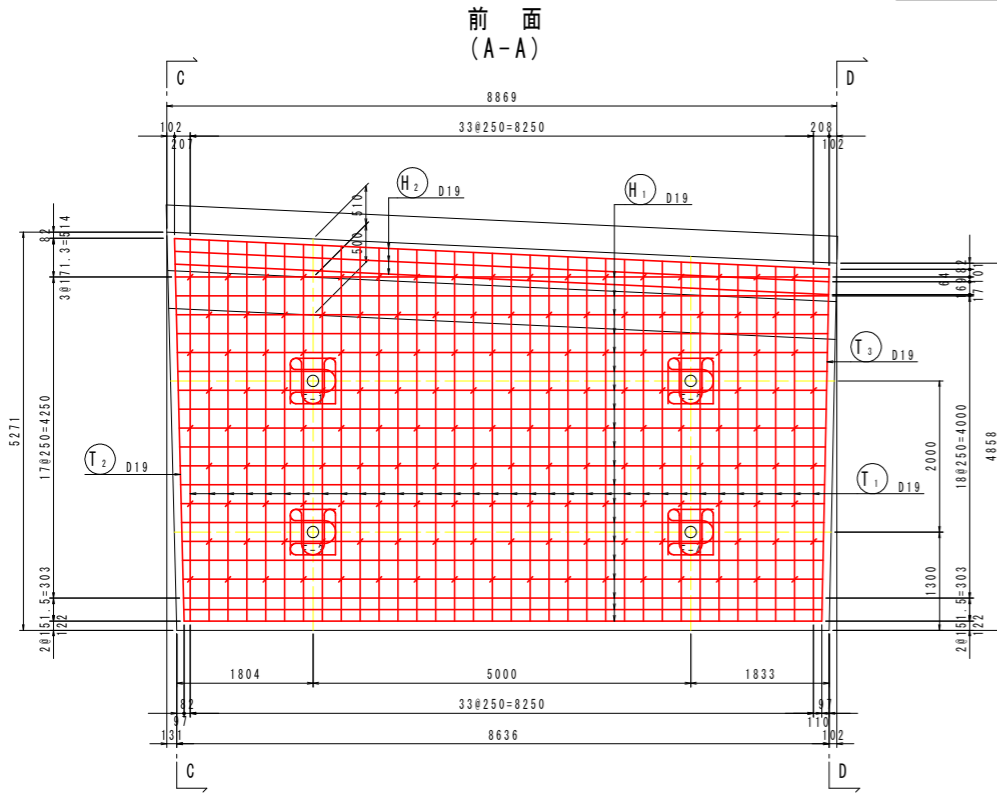
番号	アンカー工 定着長	余長	プレート厚	受圧版厚	間詰コン厚	削孔長				鋼材長	設計アンカー力 (kN/本)	備考
						石積み	土砂	岩	合計			
A-3	3.00	0.08	0.025	0.50	-	0.20	0.29	6.00	6.49	7.10	82.7	
A-4						-	0.20	0.03	6.26	6.49	7.10	
小計						-	0.40	0.32	12.26	12.98	14.20	

**実施設計図面**

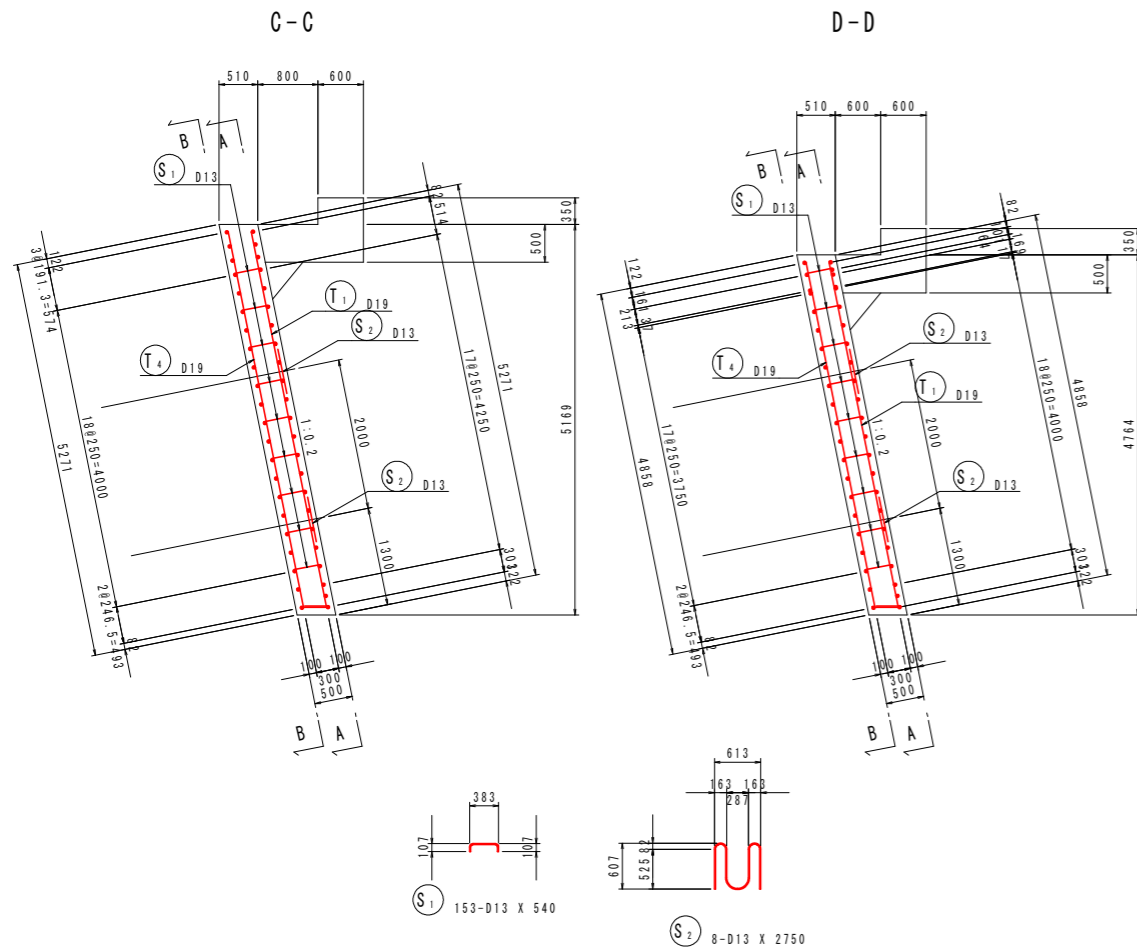
工事名	R1三土 大利社線 三・池田大利 道路改良工事(2)		
路線名等	(一)大利社線		
工事箇所	三好市池田町大利(第2分割)		
図面名	アンカー施工図(2)(張出擁壁部：下段)		
縮尺	S=1/100	図面番号	11 / 20
会社名			
事業者名	徳島県西部総合県民局 三好庁舎		

# 張出擁壁配筋図(1) S=1/50 (Fブロック：受圧版)

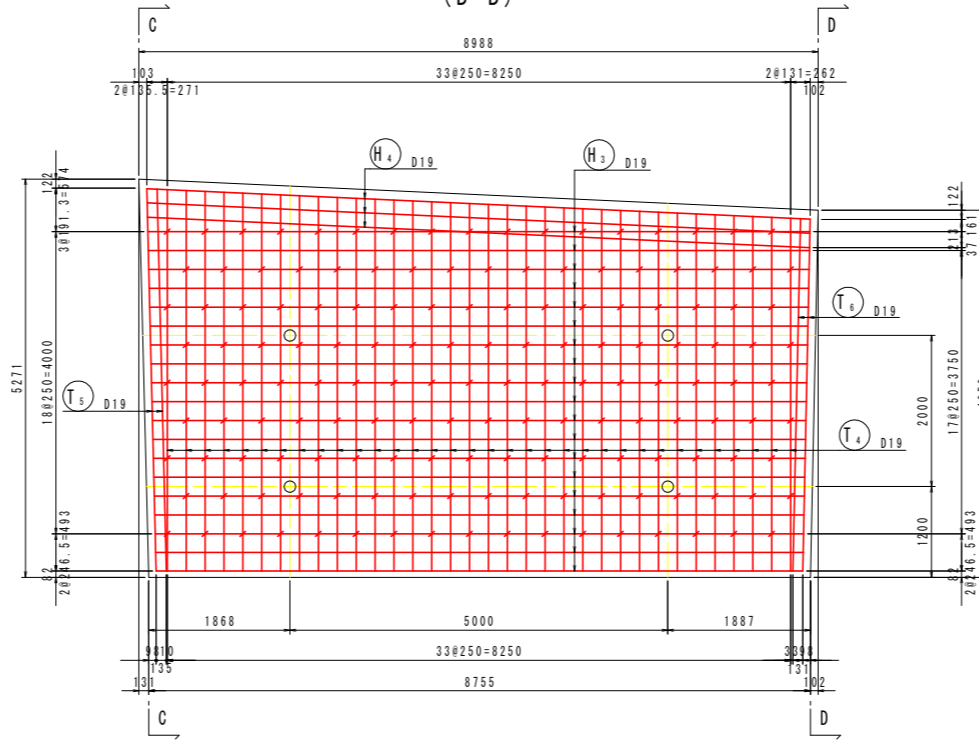
正面図



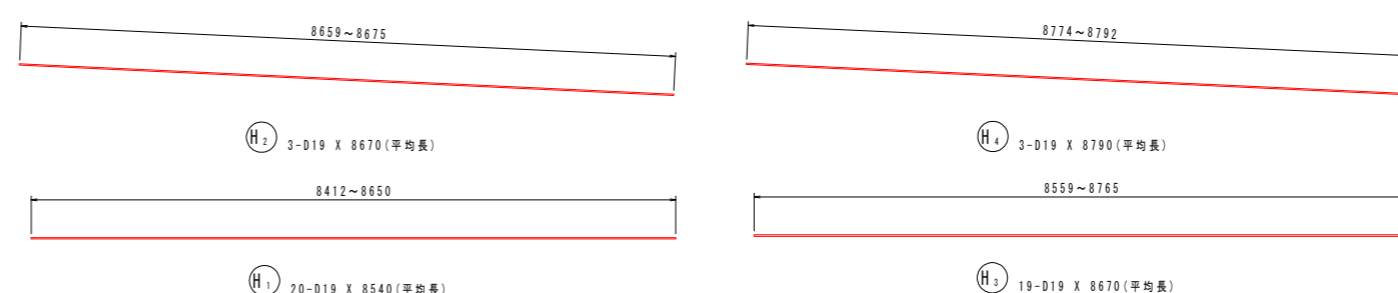
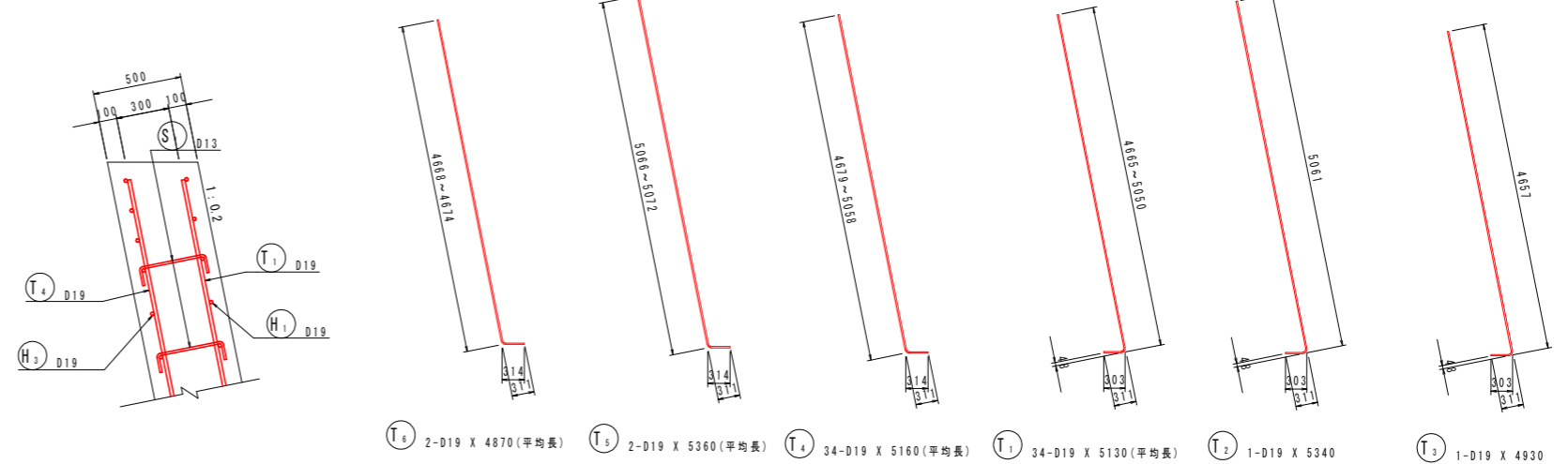
断面図



背面図



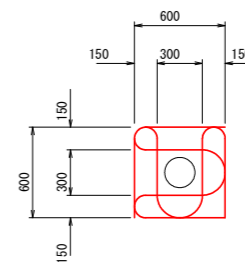
配筋要領図 S=1:20



鉄筋質量表

記号	径	長さ	本数	単位質量	一本当り質量	質量	備 考
H <sub>1</sub>	D19	8540	20	2.25	19.2	384	(平均長)
H <sub>2</sub>	D19	8670	3	2.25	19.5	58	(平均長)
H <sub>3</sub>	D19	8670	19	2.25	19.5	370	(平均長)
H <sub>4</sub>	D19	8790	3	2.25	19.8	59	(平均長)
							871
S <sub>1</sub>	D13	540	153	0.995	0.537	82	
S <sub>2</sub>	D13	2750	8	0.995	2.74	22	
							104
T <sub>1</sub>	D19	5130	34	2.25	11.5	391	(平均長)
T <sub>2</sub>	D19	5340	1	2.25	12.0	12	
T <sub>3</sub>	D19	4930	1	2.25	11.1	11	
T <sub>4</sub>	D19	5160	34	2.25	11.6	394	(平均長)
T <sub>5</sub>	D19	5360	2	2.25	12.1	24	(平均長)
T <sub>6</sub>	D19	4870	2	2.25	11.0	22	(平均長)
							854
合 計 D19						1725 kg	
D13						104 kg	
総質量						1829 kg	

グリッド筋詳細図 S=1:25



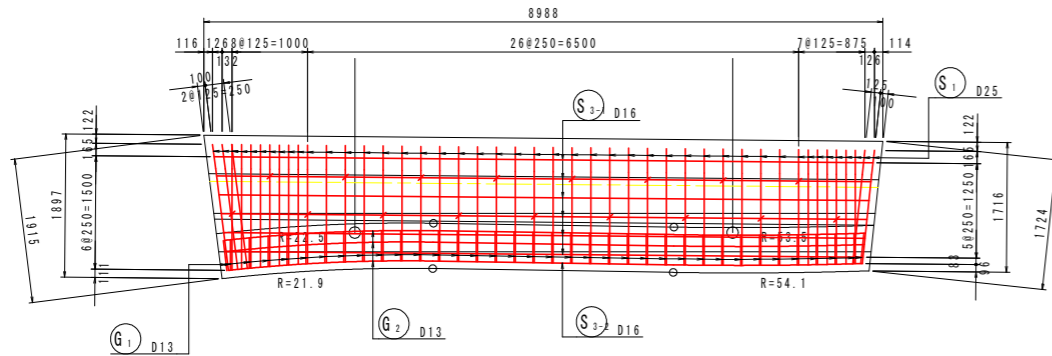
注) 受圧版前面アンカー位置には、左図のグリッド筋を施すこと。

実施設計図面

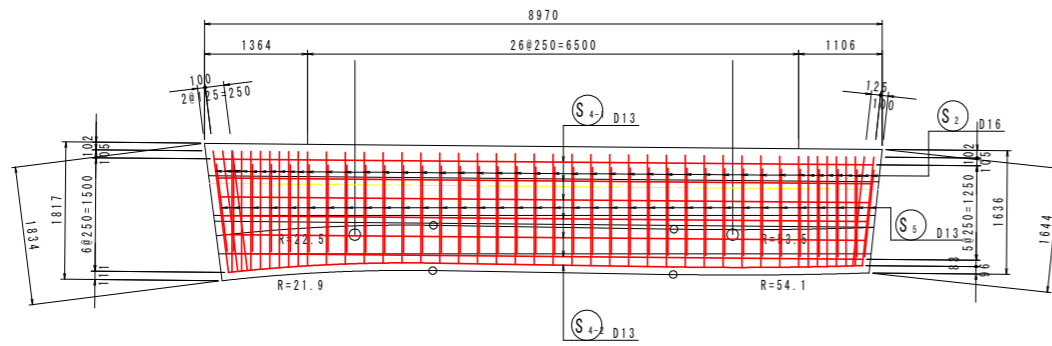
工事名	R1三土 大利社線 三・池田大利 道路改良工事 (2)		
路線名等	(一)大利社線		
工事箇所	三好市池田町大利 (第2分割)		
図面名	張出擁壁配筋図(1) (Fブロック：受圧版)		
縮尺	S=1/50	図面番号	12 / 20
会社名			
事業者名	徳島県西部総合県民局 三好庁舎		

# 張出擁壁配筋図(2) S=1/50 (Fブロック:張出床版)

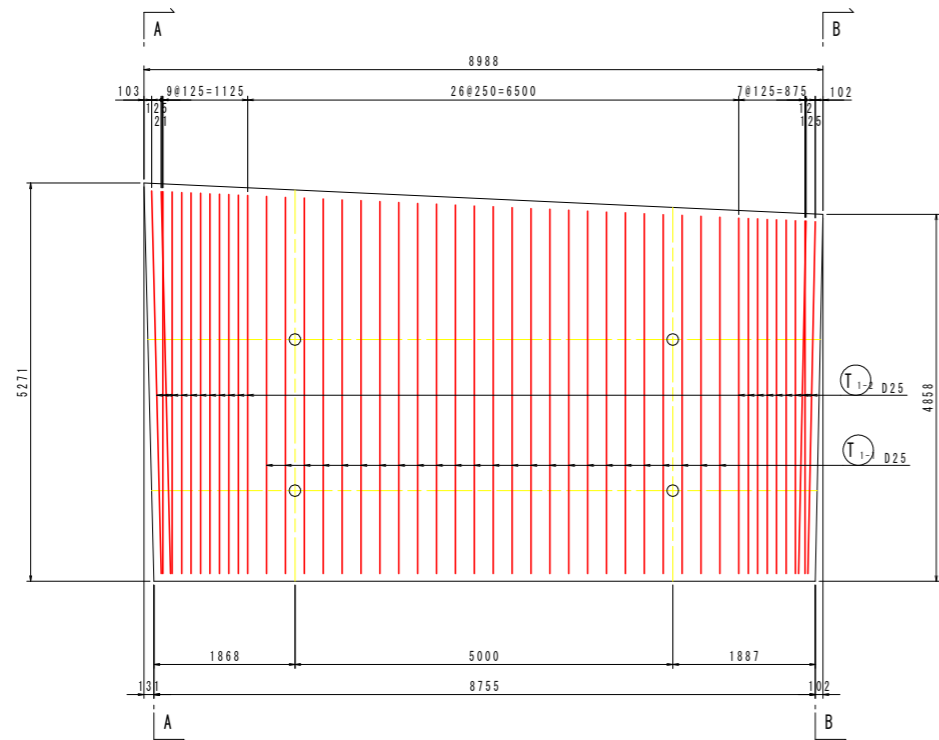
平面図  
(床版上面)



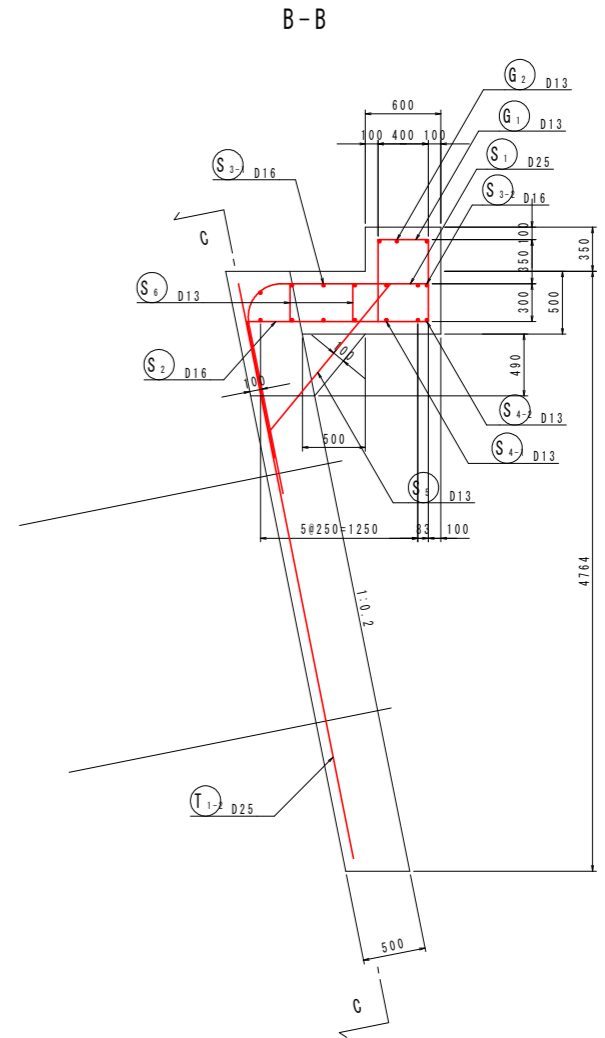
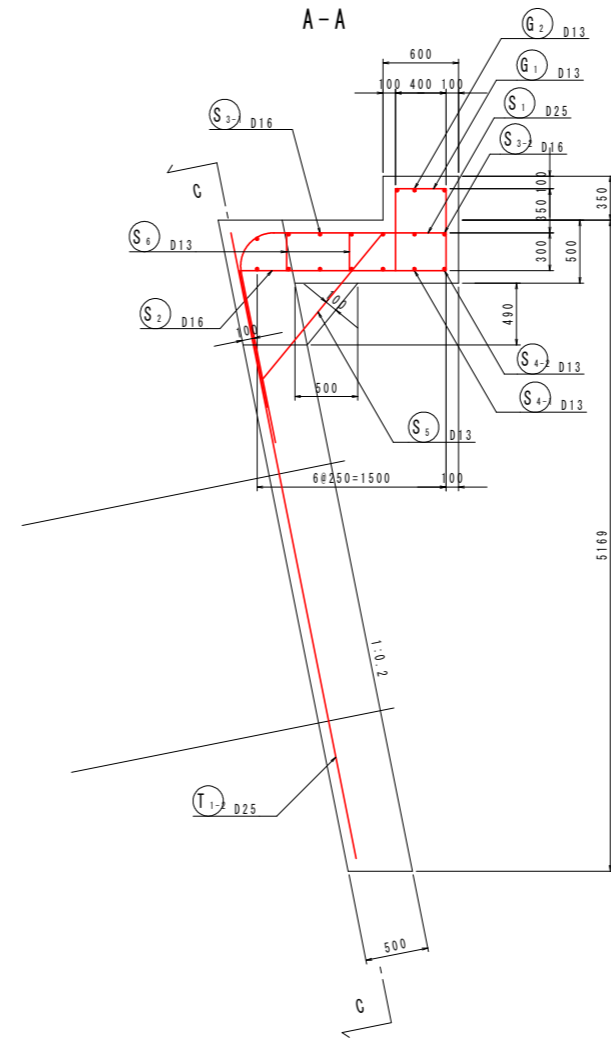
平面図  
(床版下面)



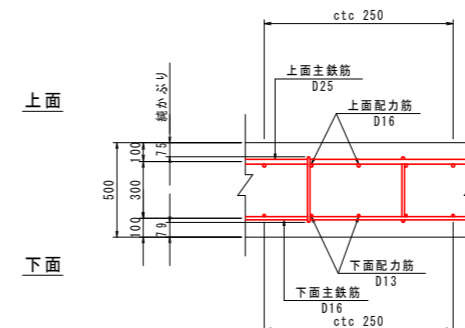
背面  
(B-B)



断面図  
S=1/30



床版部かぶり詳細図 S=1:20

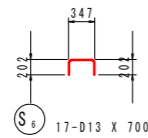
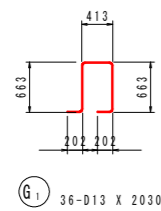
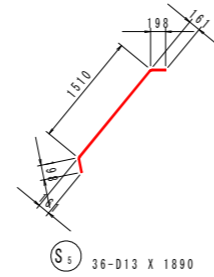
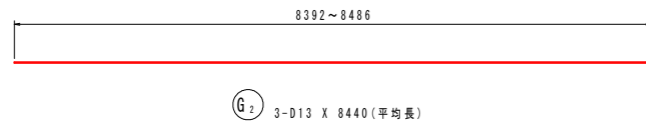
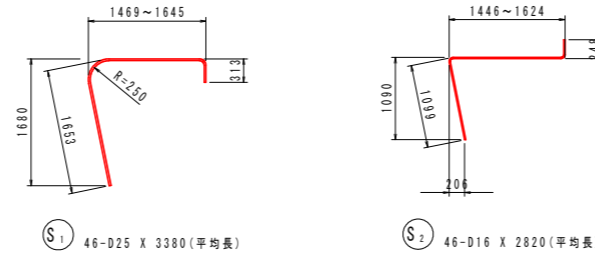
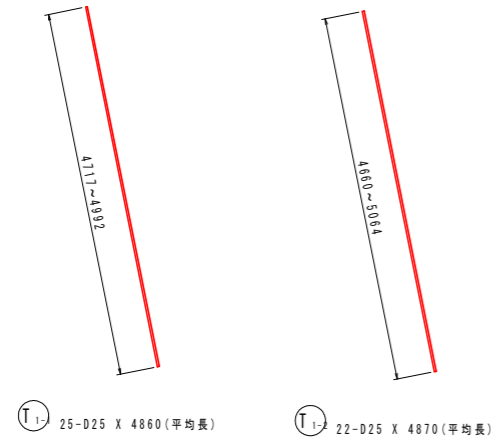
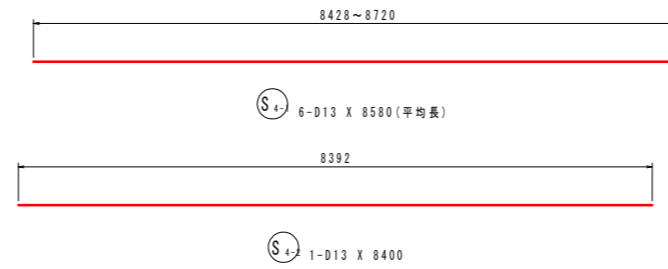


実施設計図面

工事名	R1三土 大利社線 三・池田大利 道路改良工事(2)		
路線名等	(一)大利社線		
工事箇所	三好市池田町大利(第2分割)		
図面名	張出擁壁配筋図(2)(Fブロック:張出床版)		
縮尺	S=1/50	図面番号	13 / 20
会社名			
事業者名	徳島県西部総合県民局 三好庁舎		

# 張出擁壁配筋図(3) (Fブロック:張出床版)

S=1/50



鉄筋質量表

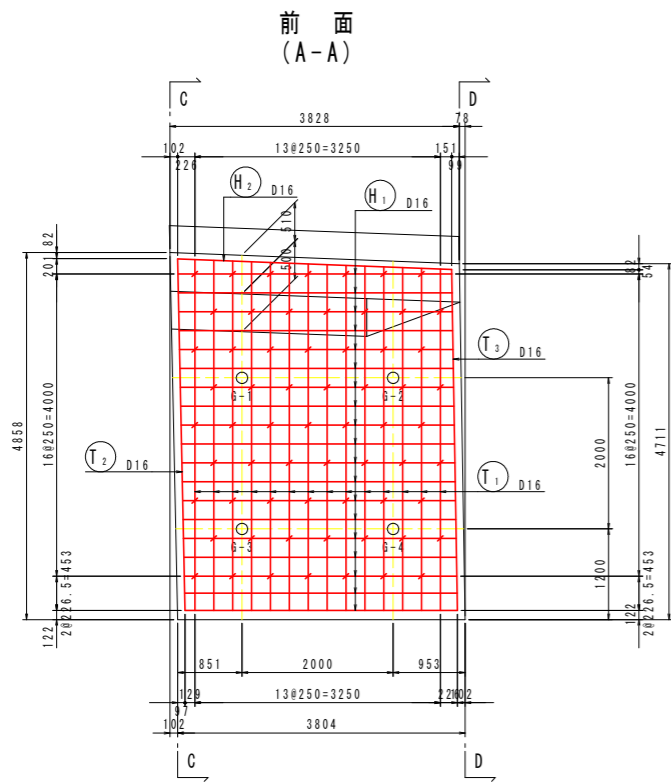
記号	径	長さ	本数	単位質量	一本当り質量	質量	摘要
G <sub>1</sub>	D13	2030	36	0.995	2.02	73	┘
G <sub>2</sub>	D13	8440	3	0.995	8.40	25	—— (平均長)
98							
S <sub>1</sub>	D25	3380	46	3.98	13.5	621	┘ (平均長)
S <sub>2</sub>	D16	2820	46	1.56	4.40	202	┘ (平均長)
S <sub>3-1</sub>	D16	8580	6	1.56	13.4	80	—— (平均長)
S <sub>3-2</sub>	D16	8400	1	1.56	13.1	13	——
S <sub>4-1</sub>	D13	8580	6	0.995	8.54	51	—— (平均長)
S <sub>4-2</sub>	D13	8400	1	0.995	8.36	8	——
S <sub>5</sub>	D13	1890	36	0.995	1.88	68	┘
S <sub>6</sub>	D13	700	17	0.995	0.696	12	┘
1055							
T <sub>1-1</sub>	D25	4860	25	3.98	19.3	482	┘ (平均長)
T <sub>1-2</sub>	D25	4870	22	3.98	19.4	427	┘ (平均長)
909							
合計				D25	1530 kg		
				D16	295 kg		
				D13	237 kg		
総質量					2062 kg		

実施設計図面

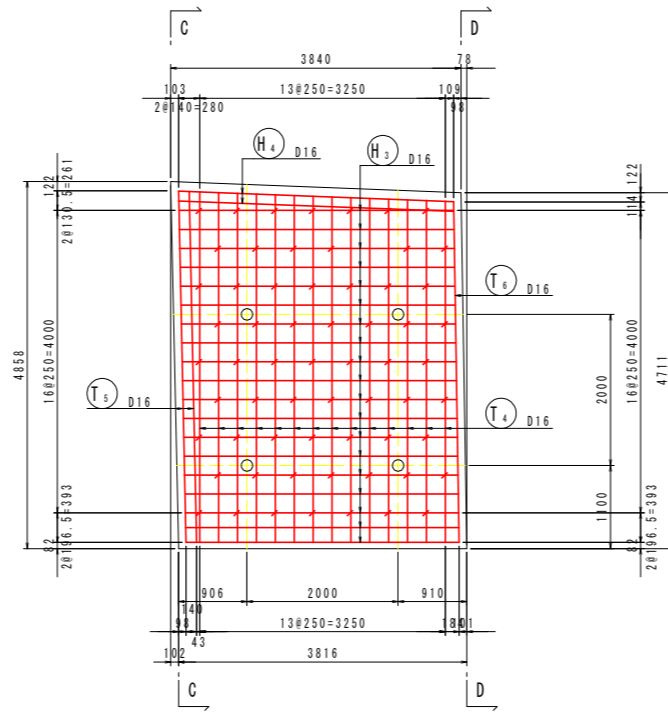
工事名	R1三土 大利社線 三・池田大利 道路改良工事(2)		
路線名等	(一)大利社線		
工事箇所	三好市池田町大利(第2分割)		
図面名	張出擁壁配筋図(3)(Fブロック:張出床版)		
縮尺	S=1/50	図面番号	14 / 20
会社名			
事業者名	徳島県西部総合県民局 三好庁舎		

# 張出擁壁配筋図(1) S=1/50 (Gブロック:受圧版)

正面図

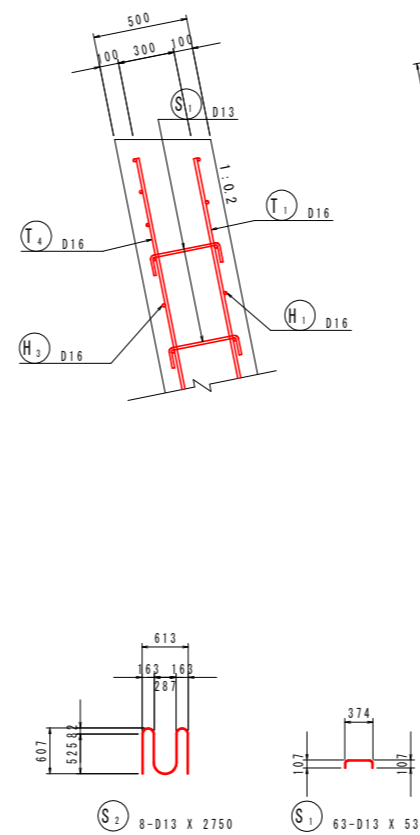
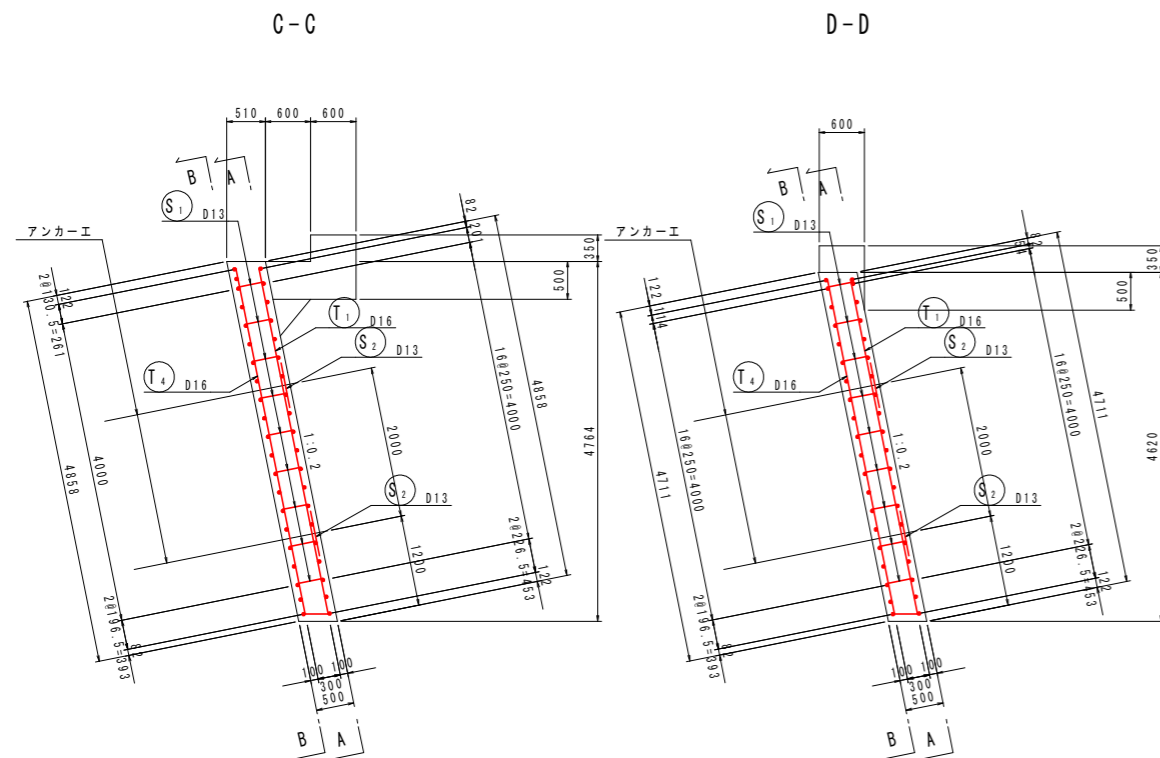


背面図  
(B-B)



断面図

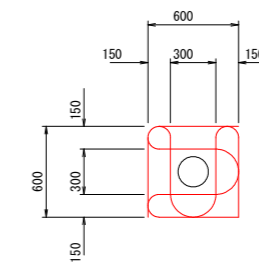
配筋要領図 S=1:20



鉄筋質量表

記号	径	長さ	本数	単位質量	一本当り質量	質量	摘要
H <sub>1</sub>	D16	3620	19	1.56	5.65	107	(平均長)
H <sub>2</sub>	D16	3630	1	1.56	5.66	6	
H <sub>3</sub>	D16	3630	19	1.56	5.66	108	(平均長)
H <sub>4</sub>	D16	3650	2	1.56	5.69	11	(平均長)
232							
S <sub>1</sub>	D13	530	63	0.995	0.527	33	
S <sub>2</sub>	D13	2750	8	0.995	2.74	22	
55							
T <sub>1</sub>	D16	4860	14	1.56	7.58	106	(平均長)
T <sub>2</sub>	D16	4930	1	1.56	7.69	8	
T <sub>3</sub>	D16	4790	1	1.56	7.47	7	
T <sub>4</sub>	D16	4880	14	1.56	7.61	107	(平均長)
T <sub>5</sub>	D16	4950	2	1.56	7.72	15	(平均長)
T <sub>6</sub>	D16	4810	1	1.56	7.50	8	
251							
合計 D16						483 kg	
D13						55 kg	
総質量						538 kg	

グリッド筋詳細図 S=1:25



注) 受圧版前面アンカー位置には、左図のグリッド筋を施すこと。

実施設計図面

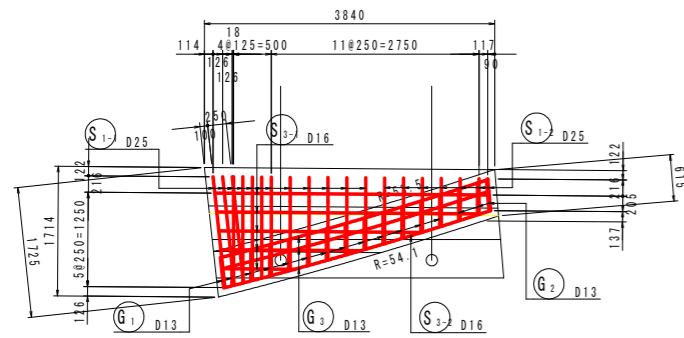
工事名	R1三土 大利辻線 三・池田大利 道路改良工事 (2)		
路線名等	(一)大利辻線		
工事箇所	三好市池田町大利 (第2分割)		
図面名	張出擁壁配筋図(1) (Gブロック:受圧版)		
縮尺	S=1/50	図面番号	15 / 20
会社名			
事業者名	徳島県西部総合県民局 三好庁舎		



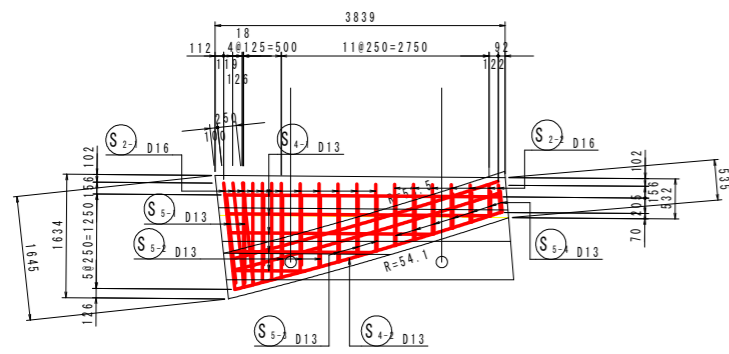
# 張出擁壁配筋図(2) (Gブロック:張出床版)

S=1/50

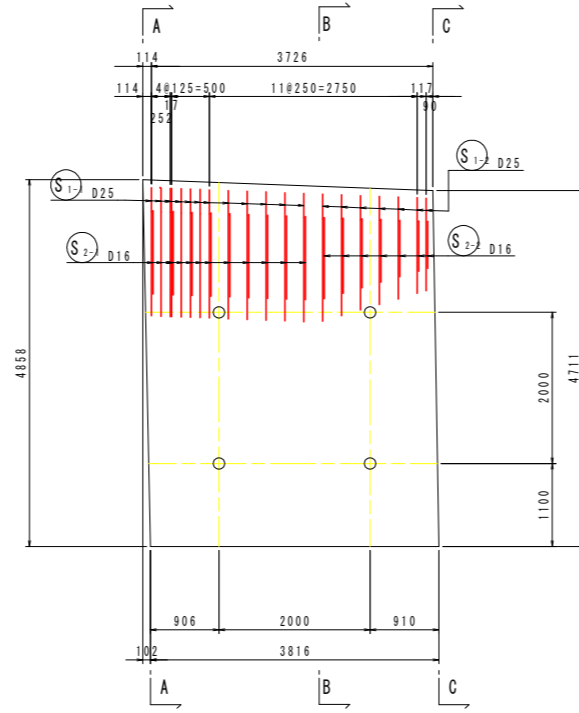
平面図  
(床版上面)



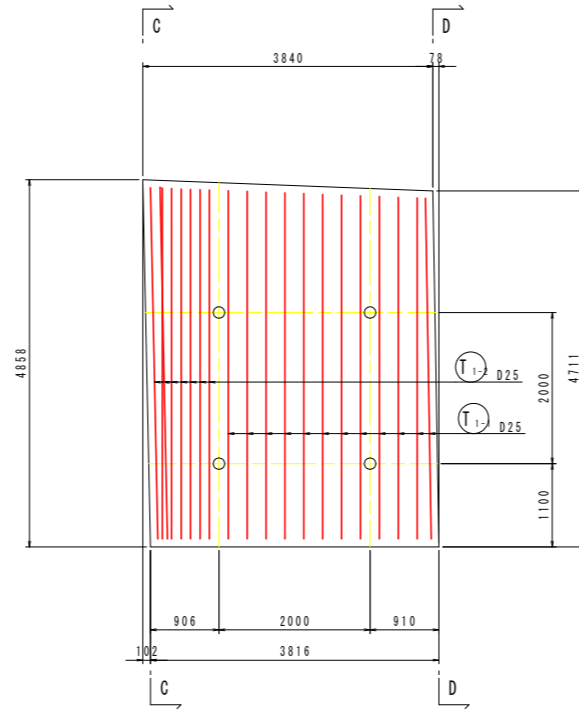
平面図  
(床版下面)



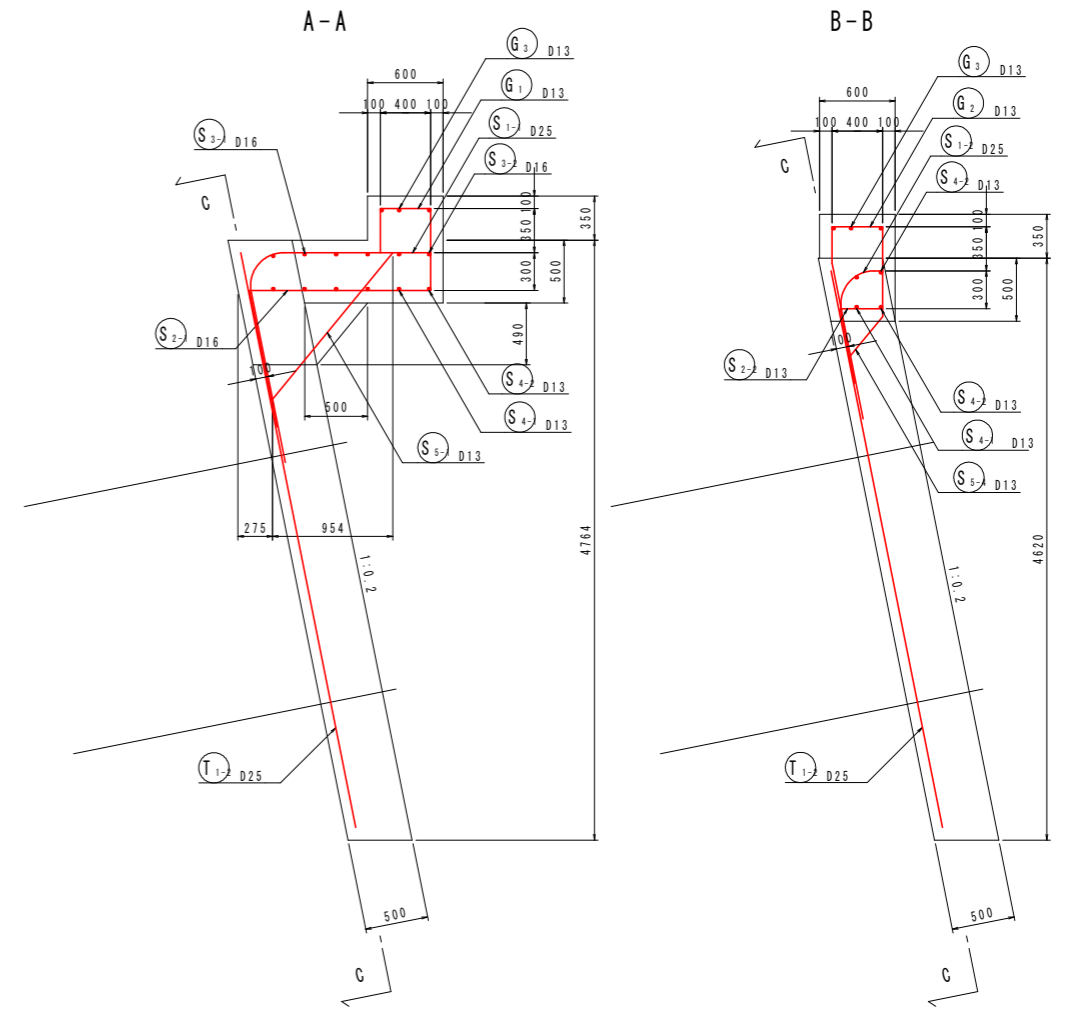
背面  
(B-B)



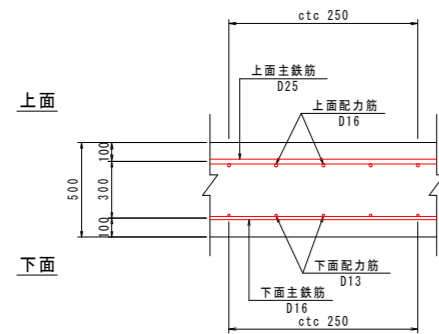
背面  
(B-B)



断面図  
S=1/30



床版部かぶり詳細図 S=1:20

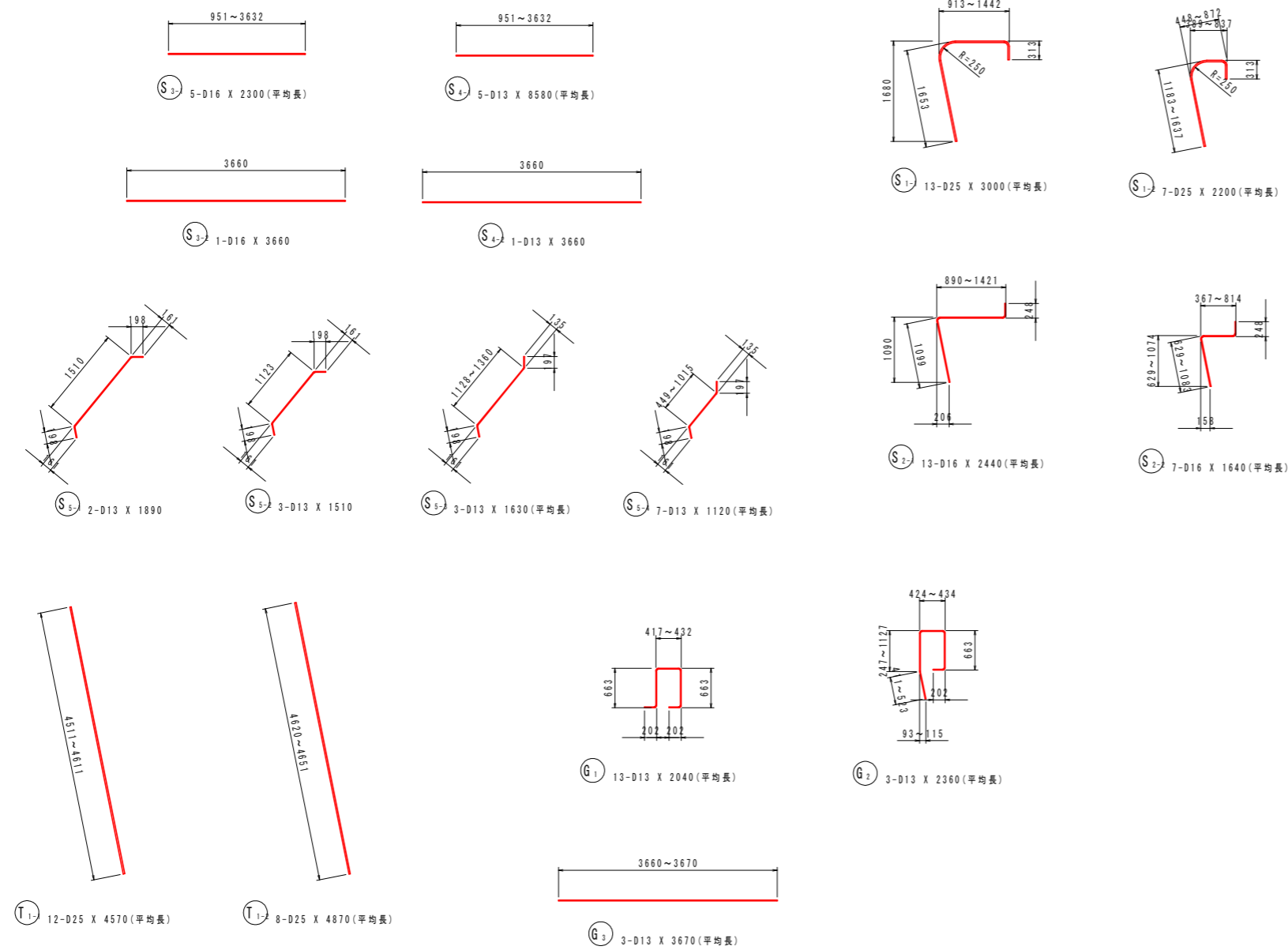


実施設計図面

工事名	R1三土 大利社線 三・池田大利 道路改良工事(2)		
路線名等	(一)大利社線		
工事箇所	三好市池田町大利(第2分割)		
図面名	張出擁壁配筋図(2)(Gブロック:張出床版)		
縮尺	S=1/50	図面番号	16 / 20
会社名			
事業者名	徳島県西部総合県民局 三好庁舎		

# 張出擁壁配筋図(3) (Gブロック:張出床版)

S=1/50



## 鉄筋質量表

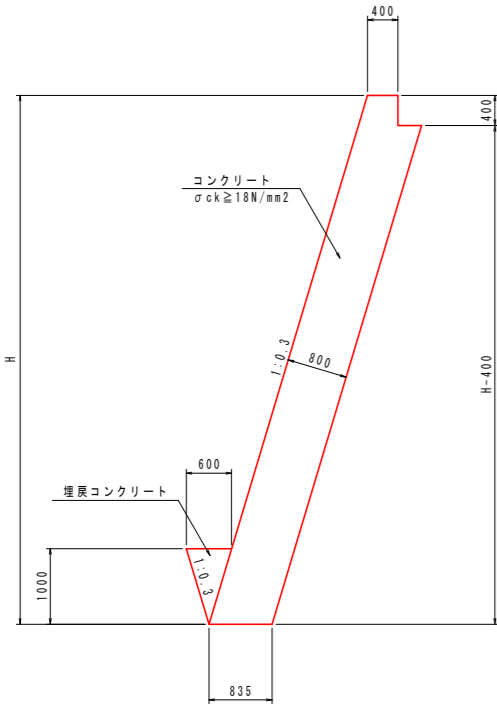
記号	径	長さ	本数	単位質量	一本当り質量	質量	摘要
G <sub>1</sub>	D13	2040	13	0.995	2.03	2.6	┘ (平均長)
G <sub>2</sub>	D13	2360	3	0.995	2.35	7	┘ (平均長)
G <sub>3</sub>	D13	3670	3	0.995	3.65	11	┘ (平均長)
44							
S <sub>1-1</sub>	D25	3000	13	3.98	11.9	155	┘ (平均長)
S <sub>1-2</sub>	D25	2200	7	3.98	8.76	61	┘ (平均長)
S <sub>2-1</sub>	D16	2440	13	1.56	3.81	50	┘ (平均長)
S <sub>2-2</sub>	D16	1640	7	1.56	2.56	18	┘ (平均長)
S <sub>3-1</sub>	D16	2300	5	1.56	3.59	18	┘ (平均長)
S <sub>3-2</sub>	D16	3660	1	1.56	5.71	6	┘ (平均長)
S <sub>4-1</sub>	D13	8580	5	0.995	8.54	43	┘ (平均長)
S <sub>4-2</sub>	D13	3660	1	0.995	3.64	4	┘ (平均長)
S <sub>5-1</sub>	D13	1890	2	0.995	1.88	4	┘ (平均長)
S <sub>5-2</sub>	D13	1510	3	0.995	1.50	4	┘ (平均長)
S <sub>5-3</sub>	D13	1630	3	0.995	1.62	5	┘ (平均長)
S <sub>5-4</sub>	D13	1120	7	0.995	1.11	8	┘ (平均長)
376							
T <sub>1-1</sub>	D25	4570	12	3.98	18.2	218	┘ (平均長)
T <sub>1-2</sub>	D25	4870	8	3.98	19.4	155	┘ (平均長)
373							
合計				D25	589	kg	
				D16	92	kg	
				D13	112	kg	
総質量					793	kg	

## 実施設計図面

工事名	R1三土 大利社線 三・池田大利 道路改良工事(2)		
路線名等	(一)大利社線		
工事箇所	三好市池田町大利(第2分割)		
図面名	張出擁壁配筋図(3)(Gブロック:張出床版)		
縮尺	S=1/50	図面番号	17 / 20
会社名			
事業者名	徳島県西部総合県民局 三好庁舎		

# 構造図(1)

張コンクリート S=1/50

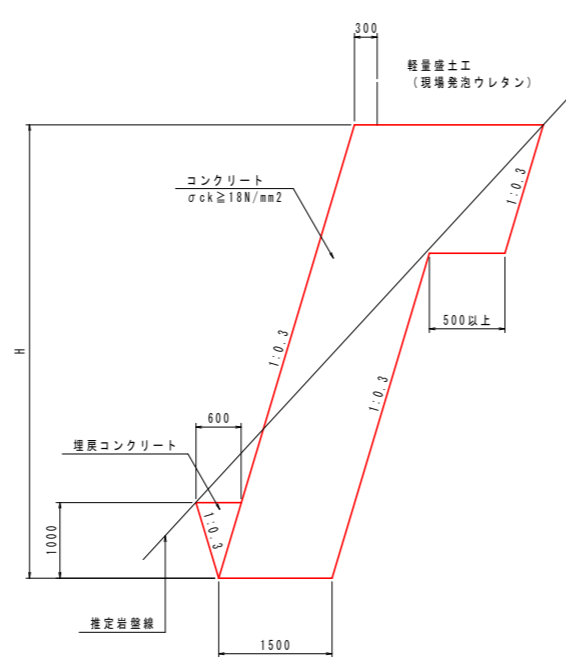


張コンクリート 1.0m当り

項目	種別	算式
コンクリート	$\sigma_{ck} \geq 18\text{N/mm}^2$	$0.835H + 0.300 - 0.150$
型枠	一般型枠	$1.044H - 1.044 + 0.400$
足場工	単管傾斜	$1.044H - 1.044$

注1) 背面の間詰めコンクリート及びつま先部の埋戻しコンクリートは同時打ちとする。  
注2) 間詰めコンクリート数量は別途計上。

台コンクリート S=1/50

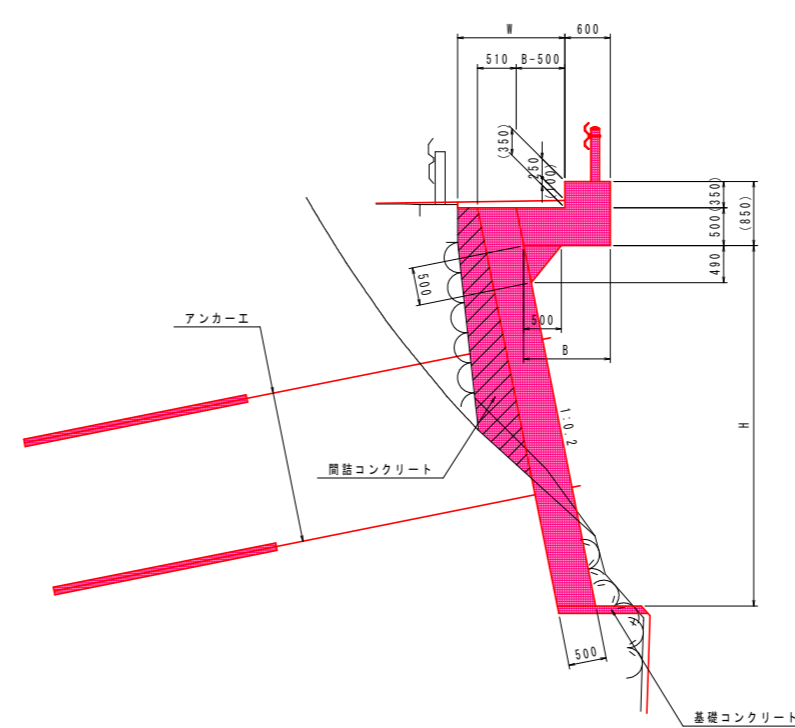


台コンクリート 1.0m当り

項目	種別	算式
コンクリート	$\sigma_{ck} \geq 18\text{N/mm}^2$	別途算出
型枠	一般型枠	別途算出
足場工	単管傾斜	別途算出

注1) つま先部の埋戻しコンクリートは同時打ちとする。

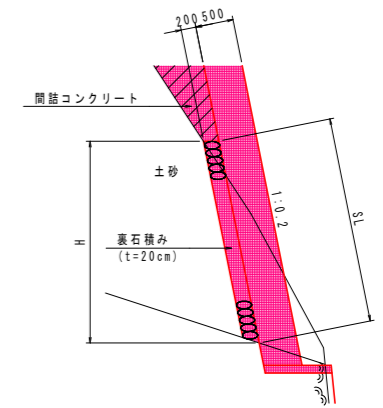
張出擁壁 S=1/50



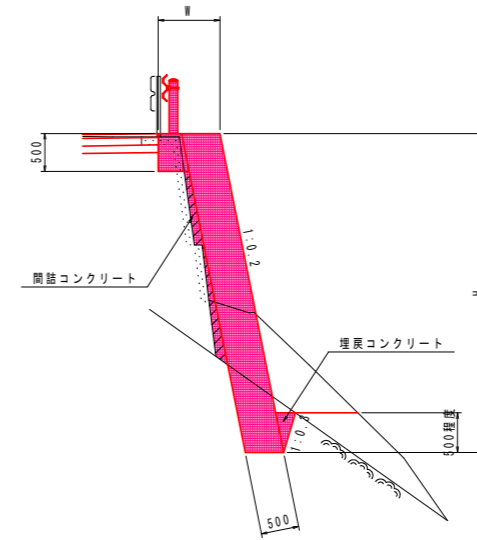
張出擁壁 1.0m当り

項目	種別	算式
コンクリート	$\sigma_{ck} \geq 24\text{N/mm}^2$	別途算出
型枠	一般型枠	別途算出
足場工	単管傾斜	別途算出

(土砂掘削部)



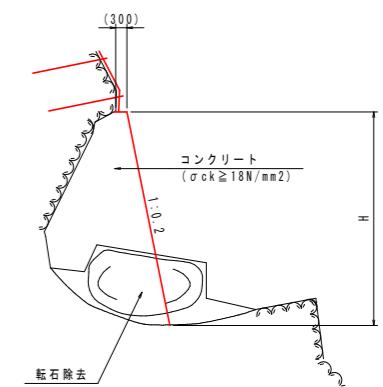
取合擁壁 S=1/50



取合擁壁 1.0m当り

項目	種別	算式
コンクリート	$\sigma_{ck} \geq 18\text{N/mm}^2$	$0.51H + 0.50W - 0.230$
型枠	一般型枠	$1.020H - 0.010$
足場工	単管傾斜	$1.020H - 0.010$

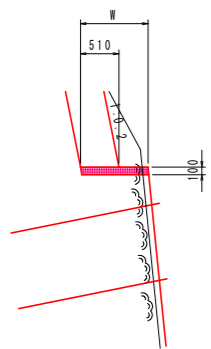
間詰工 S=1/100



間詰工 1.0m当り

項目	種別	算式
コンクリート	$\sigma_{ck} \geq 18\text{N/mm}^2$	別途算出
型枠	一般型枠	別途算出
足場工	単管傾斜	別途算出

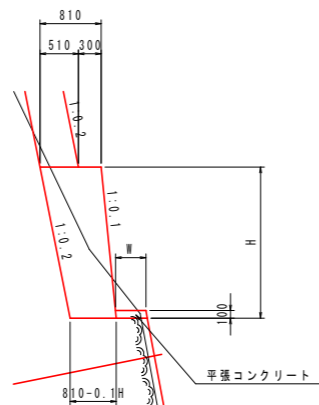
1号基礎コンクリート S=1/50



1号基礎コンクリート 1.0m当り

項目	種別	算式
コンクリート	$\sigma_{ck} \geq 18\text{N/mm}^2$	0.1W
型枠	一般型枠	0.10

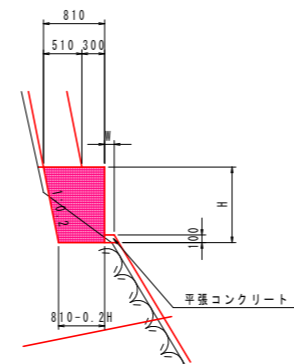
2号基礎コンクリート S=1/50



2号基礎コンクリート 1.0m当り

項目	種別	算式
コンクリート	$\sigma_{ck} \geq 18\text{N/mm}^2$	$0.81H - 0.05H^2$
型枠	一般型枠	別途算出
足場工	単管傾斜	別途算出

3号基礎コンクリート S=1/50



3号基礎コンクリート 1.0m当り

項目	種別	算式
コンクリート	$\sigma_{ck} \geq 18\text{N/mm}^2$	$0.81H - 0.10H^2$
型枠	一般型枠	別途算出
足場工	単管	別途算出

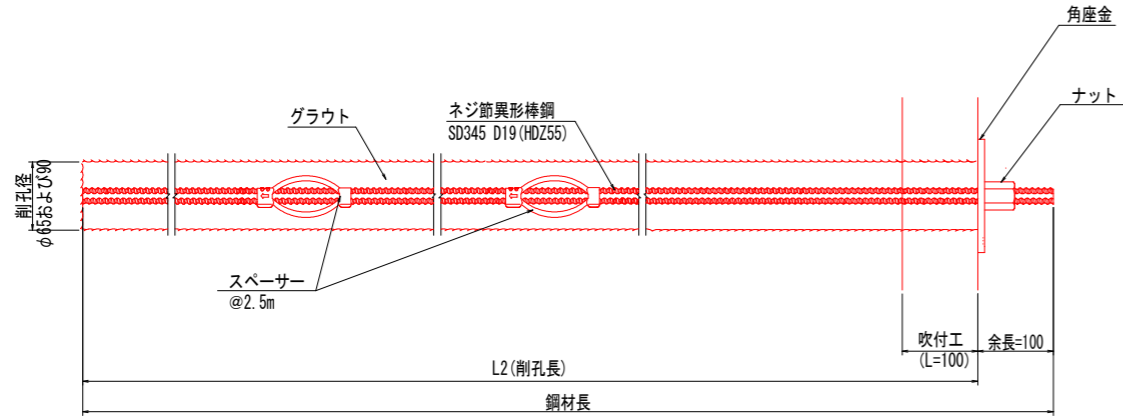
実施設計図面

工事名	R1三土 大利社線 三・池田大利 道路改良工事 (2)		
路線名等	(一)大利社線		
工事箇所	三好市池田町大利 (第2分割)		
図面名	構造図 (1)		
縮尺	図示	図面番号	18 / 20
会社名			
事業者名	徳島県西部総合県民局 三好庁舎		

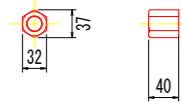
# 構造図(2)

鉄筋挿入工(D19)  
(参考図) S=1/5

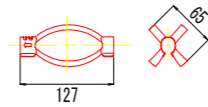
(軽量盛土工および張コンクリート部)



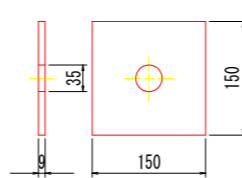
ナット (HDZ35) S=1:5



スペーサー S=1:5

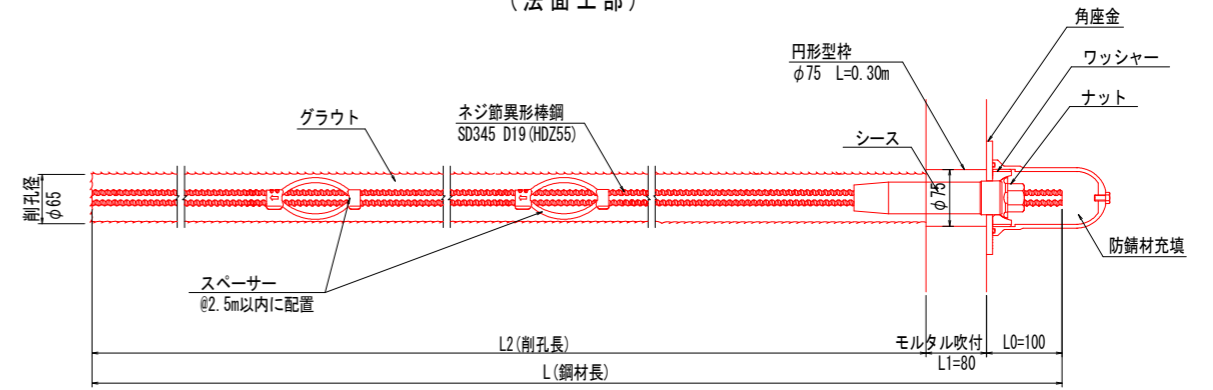


角座金 (HDZ55) S=1:5

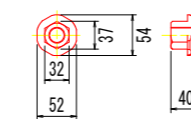


鉄筋挿入工(D19)  
(参考図) S=1/5

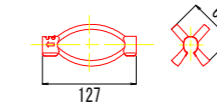
(法面工部)



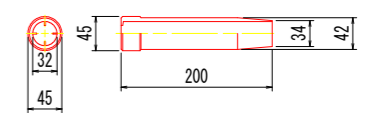
ナット (HDZ35) S=1:5



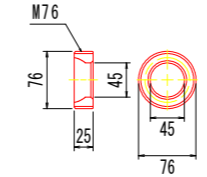
スペーサー S=1:5



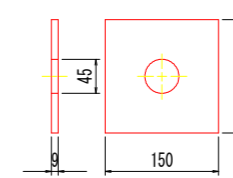
シース S=1:5



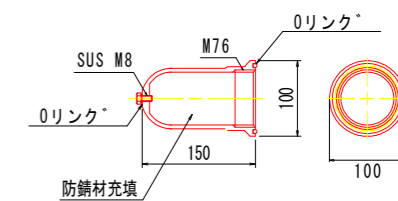
ワッシャー (HDZ35) S=1:5



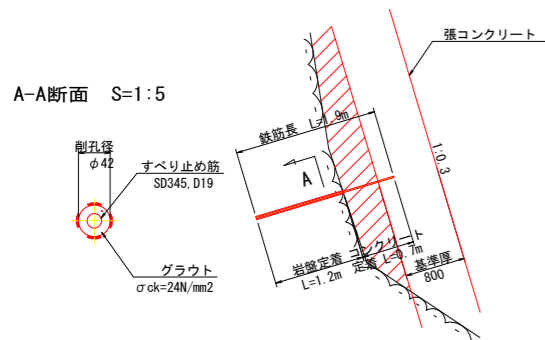
角座金 (HDZ55) S=1:5



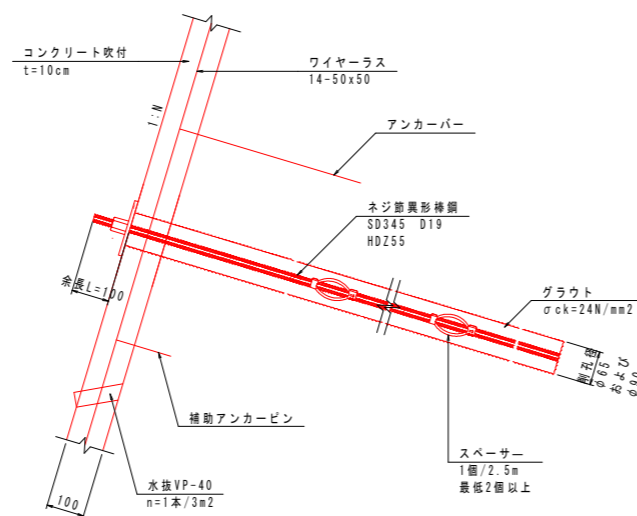
頭部キャップ S=1:5



すべり止め筋  
S=1/50

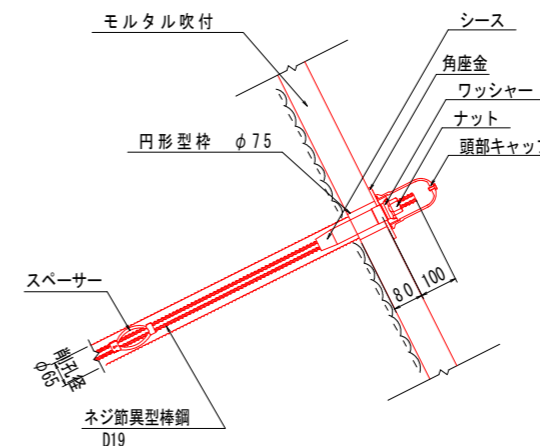


コンクリート吹付構造図  
S=1/10



注) アンカーバー、補助アンカーピンは適宜対応すること。

鉄筋挿入工頭詳細図 S=1/10  
(参考図)



実施設計図面

工事名	R1三土 大利社線 三・池田大利 道路改良工事(2)		
路線名等	(一)大利社線		
工事箇所	三好市池田町大利(第2分割)		
図面名	構造図(2)		
縮尺	図示	図面番号	19 / 20
会社名			
事業者名	徳島県西部総合県民局 三好庁舎		

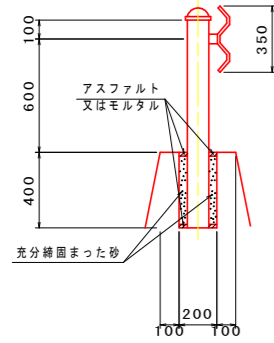
# 構造図 (3)

## ガードレール

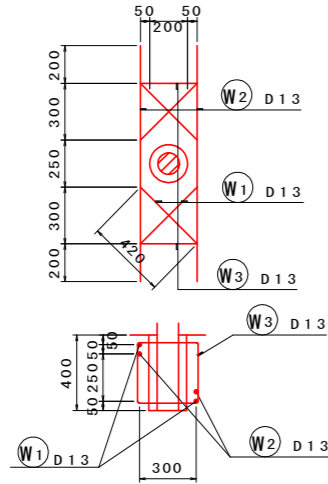
S=1/20

(Gr-C-2B)

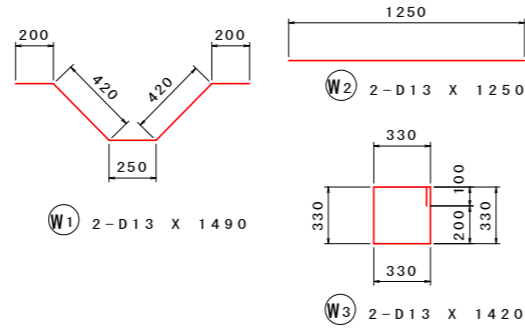
一般図



配筋図



加工図



鉄筋重量表 1ヶ所当たり

(SD345)

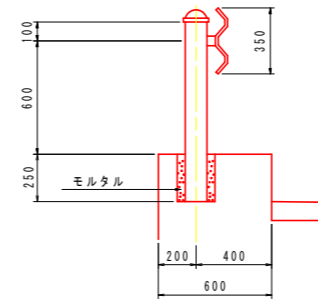
種別	径	長さ	本数	単位重量	一本当り重量	重量	摘要
W1	D13	1490	2	0.995	1.483	2.97	~
W2	D13	1250	2	0.995	1.244	2.49	—
W3	D13	1420	2	0.995	1.413	2.83	□
8.29							
合計 D13				8.29	kg		
総重量				8.29	kg		

## ガードレール

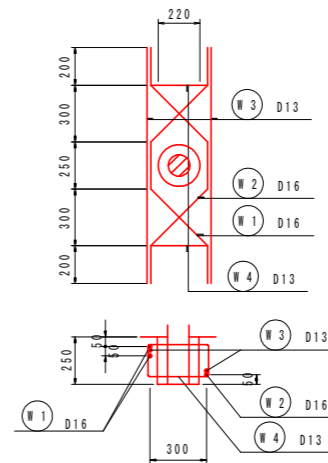
S=1/20

(Gr-C-2B-2)

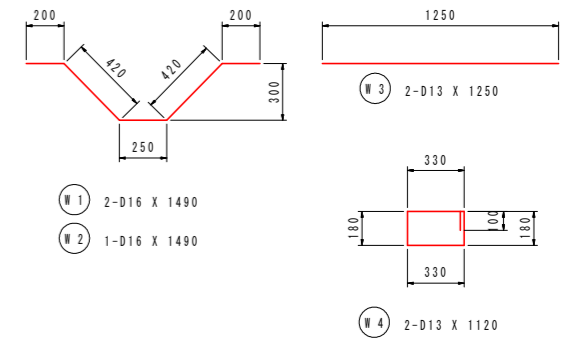
一般図



配筋図



加工図



鉄筋重量表 1ヶ所当たり

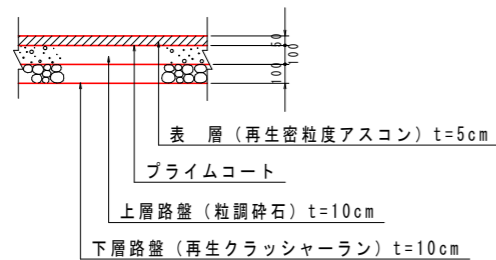
(SD345)

種別	径	長さ	本数	単位重量	一本当り重量	重量	摘要
W1	D16	1490	2	1.56	2.324	4.65	~
W2	D16	1490	1	1.56	2.324	2.32	~
W3	D13	1250	2	0.995	1.244	2.49	—
W4	D13	1120	2	0.995	1.114	2.23	□
合計 D16				6.97	kg		
D13				4.72	kg		
総重量				11.69	kg		

## 舗装工

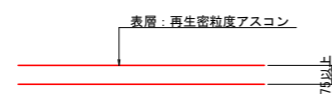
### 車道舗装

S=1/20



### 張出擁壁部舗装

S=1/10



## 実施設計図面

工事名	R1三土 大利社線 三・池田大利 道路改良工事 (2)		
路線名等	(一)大利社線		
工事箇所	三好市池田町大利 (第2分割)		
図面名	構造図 (3)		
縮尺	図示	図面番号	20 / 20
会社名			
事業者名	徳島県西部総合県民局 三好庁舎		